



**trattrici  
serie GM 4**



2<sup>a</sup> Edizione

**Catalogo parti di ricambio**





**FABBRICA MACCHINE AGRICOLE**

41012 MIGLIARINA DI CARPI (MODENA) ITALIA  
Telefono (0522) 699240 (10 linee) con ricerca automatica  
RIO SALICETO (Reggio Emilia)  
Telex: 51323 Goldoni

**FABRIQUE DE MACHINES AGRICOLES**

41012 MIGLIARINA DI CARPI (MODENA) ITALIE  
Telephone 10 lignes groupées (0522) 699240  
RIO SALICETO (Reggio Emilia)  
Telex: 51323 Goldoni

**MANUFACTURERS OF AGRICULTURAL MACHINERY**

41012 MIGLIARINA DI CARPI (MODENA) ITALY  
Telephone (0522) 699240 (10 lines) - RIO SALICETO (RE)  
Telex: 51323 Goldoni

**Modelli**

**Models**

**GM4L**

**GM4F**

---

**CATALOGO PARTI DI RICAMBIO  
CATALOGUE PIECES DE RECHANGE  
SPARE PARTS CATALOGUE**

---



STAMPATO N° 1300 - 2ª EDIZIONE

IMPRIMÉ N° 1300 - 2me EDITION

PRINTED No. 1300 - 2nd EDITION

---

5-1972 (Mod. CG17)

---

Edito a cura dell'Ufficio Pubblicazioni Tecniche

## NORME PER LE ORDINAZIONI

Per l'ordinazione dei pezzi di ricambio è assolutamente necessario indicare esattamente:

- Numero di codice del particolare.
- Denominazione del particolare.
- Quantitativo richiesto.
- Se il particolare interessa una macchina avente numero inferiore al 34.000, indicare anche il numero della macchina di cui esso fa parte.

La richiesta deve essere indirizzata a:

**GOLDONI - Sezione Ricambi**  
**42010 Rio Saliceto (Reggio Emilia)**

Allo scopo di evitare inopportuni ritardi nella spedizione, le ordinazioni delle parti di ricambio devono essere trasmesse su fogli distinti non trattanti argomenti diversi.

**N.B.** - La merce deve sempre e in ogni caso essere spedita franco fabbrica. Le spese di spedizione sono a totale carico del Richiedente.



## INSTRUCTIONS POUR LES COMMANDES

Tous les particuliers qui sont dans le catalogue sont référés aux modèles **GM4L** et **GM4F** fabriqués pour l'Italie.

Au but d'éviter des déséquilibres, nous tenons à préciser que pour la demande de quelconque particulier il faut préciser les points qui suivent:

1. Si les particuliers que Vous indiquez sont les mêmes de ceux que nos modèles (soit ceux sur le catalogue) c'est absolument nécessaire indiquer exactement:

- Numéro de code du particulier (le relever sur le catalogue).
- Description du particulier.
- Quantité demandée.
- Si le particulier concerne une machine ayant le numéro inférieur à 34.000 indiquer même le numéro de la machine dont il fait part.

2. Si les particuliers que Vous demandez ne sont pas les mêmes, mais au contraire appartiennent à une version spécial pour Vous, indiquer exactement:

- Numéro de code du particulier (le relever sur les exprès tableaux).
- Description du particulier.
- Quantité demandée.

La demande doit être adressée:

— Etablissement **GOLDONI - Sezione Ricambi** —  
42010 Rio Saliceto (Reggio Emilia)

Au but d'éviter des inutiles retards de livraison, les commandes des pièces de rechange doivent être transmises sur des feuilles à part, sans traiter des autres sujets.

**N.B. - La marchandise doit être toujours expédiée Franco Usine.  
Les frais d'expédition sont à charge du client.**

## INSTRUCTIONS TO BE FOLLOWED WHEN PASSING AN ORDER

All parts listed in the catalogue are referred to the models **GM4L** and **GM4F** in the version manufactured for the Italian market.

To avoid mistakes, it is necessary to precise the following items, when ordering any part:

**1st** - If the parts you request are the same we mount on our standard models, and in this case, they can be found listed on our catalogue, you must absolutely precise:

- Code number of the part, (which can be found on the catalogue).
- Description of the part.
- Quantity requested.
- Serial number of the machine to which the part is belonging, if it is lower than 34,000.

**2nd** - If the parts you request are not the same we mount on our standard models, but belong to a special version made for you, please indicate exactly:

- Code number of the part (to be noticed on the special tables).
- Description of the part.
- Quantity requested.

All requests must be addressed to:

**Messrs GOLDONI - Sezione Ricambi**  
42010 Rio Saliceto (Reggio Emilia)

Your spare parts orders must be passed to us on sheets not treating other matters, to avoid delays in the consignment.

**N.B. - The parts are always forwarded Free Italian Border, or Italian Ports of Genoa or Venice, or Milan Airport.**



## AVVERTENZE

Le voci « destro » - « sinistro » - « anteriore » - « posteriore » indicate nelle denominazioni dei particolari, si riferiscono sempre alla direzione di marcia della macchina.

I particolari che portano annessi altri particolari montati o che possono essere richiesti come gruppo completo sono contraddistinti a Catalogo con l'indicazione di « **Complessivo** ».

## MODIFICHE

Le eventuali modifiche intervenute nel corso della produzione, per esigenze tecniche o commerciali, saranno comunicate tramite i « **Moduli di segnalazione modifiche** ».

Il presente Catalogo dovrà pertanto essere tenuto costantemente aggiornato riportando nella colonna « Modifiche », a fianco di tutti i particolari interessati dalla modifica, il relativo numero di Modulo.

## INSTRUCTIONS SPECIAUX

Les références « DROIT » (destro) - « GAUCHE » (sinistro) - « ANTERIEUR » (anteriore) - « POSTERIEUR » (posteriore) indiquées dans les guides sont toujours données dans le sens de marche de la machine.

Les ensembles de pièces formant un groupe total unique sont désignés dans le catalogue sous la dénomination « ensemble » (**Complessivo**).

## MODIFICATIONS

Les modifications qui aviennent en cours de la production, pour exigences techniques et commerciaux seront communiquées parmi les « **formules de signalation modifications** ».

Le catalogue devra par contre être gardé à jour, en reportant dans la colonne « **Modifications** » à côté de tous les particuliers touchés par la modification, le relatif numero de formule.

**N.B.** - Cette registration ne sera pas necessaire dans le cas dont les modifications interessent des models ou machines que Vous n'importez pas.



## REMARKS

The indications « RIGHT-HAND » (destro) - « LEFT-HAND » (sinistro) - « FRONT » (anteriore) - « REAR » (posteriore), used when indicating a part, are always referred to the direction sense of the machine.

The parts connected to or mounted on other parts, or which can be requested as a complete group, are referred to, in the catalogue, with the word « group » (**complessivo**).

## MODIFICATIONS

Eventual changes which will be effected on our production, for technical or commercial reasons, will be signalled through our « **Forms for communication of modifications** ».

The present catalogue must therefore constantly be kept up-to-date, by recording in the column « **Modifications** », near each part interested by the modification, the relevant Form number.

**N.B. - Such recording operation will not be necessary if the modifications interest only models or machines that you do not import.**

## INDICE

DENOMINAZIONE GRUPPO	MODELLI	TAV.
Carter cambio . . . . .	GM4L	1
Carter cambio . . . . .	GM4F	2
Presa di forza . . . . .	GM4L - GM4F	3
Differenziale anteriore . . . . .	GM4L - GM4F	4
Differenziale posteriore . . . . .	GM4L - GM4F	5
Cambio velocità . . . . .	GM4L	6
Cambio velocità . . . . .	GM4F	7
Comandi cambio . . . . .	GM4L - GM4F	8
Freni . . . . .	GM4L - GM4F	9
Sterzo . . . . .	GM4L - GM4F	10
Frizione . . . . .	GM4L	11
Frizione . . . . .	GM4F	12
Ruote . . . . .	GM4L - GM4F	13
Parafanghi - Cofano - Sedile . . . . .	GM4L	14
Parafanghi - Cofano - Sedile . . . . .	GM4F	15
Cruscotto e acc. per impianto elettrico . . . . .	GM4L	16
Cruscotto e acc. per impianto elettrico . . . . .	GM4F	17
Sollevatore . . . . .	GM4L	18
Sollevatore . . . . .	GM4F	19
Pompa e distributore . . . . .	GM4L	20
Pompa e distributore . . . . .	GM4F	21
Snodo . . . . .	GM4L - GM4F	22
Impianto elettrico e strumentazione . . . . .	GM4L	23
Impianto elettrico e strumentazione . . . . .	GM4F	24
Dotazioni di serie . . . . .	GM4L	25
Dotazioni di serie . . . . .	GM4F	26



## INDEX

DESCRIPTION	MODELS	TABLE
Boîte à vitesse . . . . .	GM4L	1
Boîte à vitesse . . . . .	GM4F	2
Prise de force . . . . .	GM4L - GM4F	3
Differentialier anterieur . . . . .	GM4L - GM4F	4
Differentialier posterieur . . . . .	GM4L - GM4F	5
Changement de vitesse . . . . .	GM4L	6
Changement de vitesse . . . . .	GM4F	7
Commandes changement . . . . .	GM4L - GM4F	8
Freins . . . . .	GM4L - GM4F	9
Direction . . . . .	GM4L - GM4F	10
Embrayage . . . . .	GM4L	11
Embrayage . . . . .	GM4F	12
Roues . . . . .	GM4L - GM4F	13
Gardeboues - capot - siége . . . . .	GM4L	14
Gardeboues - capot - siége . . . . .	GM4F	15
Tableau de conduite et acc. pour l'installation électrique . . . . .	GM4L	16
Tableau de conduite et acc. pour l'installation électrique . . . . .	GM4F	17
Relevage . . . . .	GM4L	18
Relevage . . . . .	GM4F	19
Pompe et distributeur . . . . .	GM4L	20
Pompe et distributeur . . . . .	GM4F	21
Denoue . . . . .	GM4L - GM4F	22
Installation électrique . . . . .	GM4L	23
Installation électrique . . . . .	GM4F	24
Dotation de serie . . . . .	GM4L	25
Dotation de serie . . . . .	GM4F	26

## INDEX

GROUP DESCRIPTION	MODELS	TABLE
Cast iron gearbox . . . . .	GM4L	1
Cast iron gearbox . . . . .	GM4F	2
Power take off . . . . .	GM4L - GM4F	3
Front differential . . . . .	GM4L - GM4F	4
Rear differential . . . . .	GM4L - GM4F	5
Gearbox group . . . . .	GM4L	6
Gearbox group . . . . .	GM4F	7
Gearbox control . . . . .	GM4L - GM4F	8
Brakes . . . . .	GM4L - GM4F	9
Direction . . . . .	GM4L - GM4F	10
Clutch . . . . .	GM4L	11
Clutch . . . . .	GM4F	12
Wheels . . . . .	GM4L - GM4F	13
Mudguards - Hood - Seat . . . . .	GM4L	14
Mudguards - Hood - Seat . . . . .	GM4F	15
Panel for electrical equipment . . . . .	GM4L	16
Panel for electrical equipment . . . . .	GM4F	17
Lift . . . . .	GM4L	18
Lift . . . . .	GM4F	19
Pump and distributor . . . . .	GM4L	20
Pump and distributor . . . . .	GM4F	21
Articulation . . . . .	GM4L - GM4F	22
Electrical equipment and dashboard . . . . .	GM4L	23
Electrical equipment and dashboard . . . . .	GM4F	24
Fittings of normal dotation . . . . .	GM4L	25
Fittings of normal dotation . . . . .	GM4F	26



## **IMPORTANTE**

NELLE TAVOLE CHE SEGUONO SONO RIPORTATI I PARTICOLARI DI RICAMBIO PER LA TRATTRICE GM4L.

PER LA TRATTRICE GM4F, SONO STATE RIPETUTE QUELLE TAVOLE CHE CONTENGONO PARTICOLARI DIVERSI DALLA TRATTRICE GM4L E, NELL'AMBITO DI QUESTE, SONO STATI SFUMATI I PEZZI COMUNI ALLE DUE MACCHINE.

## **IMPORTANT**

DANS LES TABLES QUI SUIVENT SONT RIPORTÉS LES PARTICULIERS DE RECHANGE POUR LE TRACTEUR GM4L.

POUR LE TRACTEUR GM4F, ONT ÉTÉ RÉPÉTÉES LES TABLES QUI CONTIENNENT PARTICULIERS DIFFÉRENTS DU TRACTEUR GM4L ET, POUR LES RENDRE PLUS CLAIRES, ONT ÉTÉ NUANCÉS LES PIÈCES QUI SONT COMMUNS AUX DEUX MACHINES.

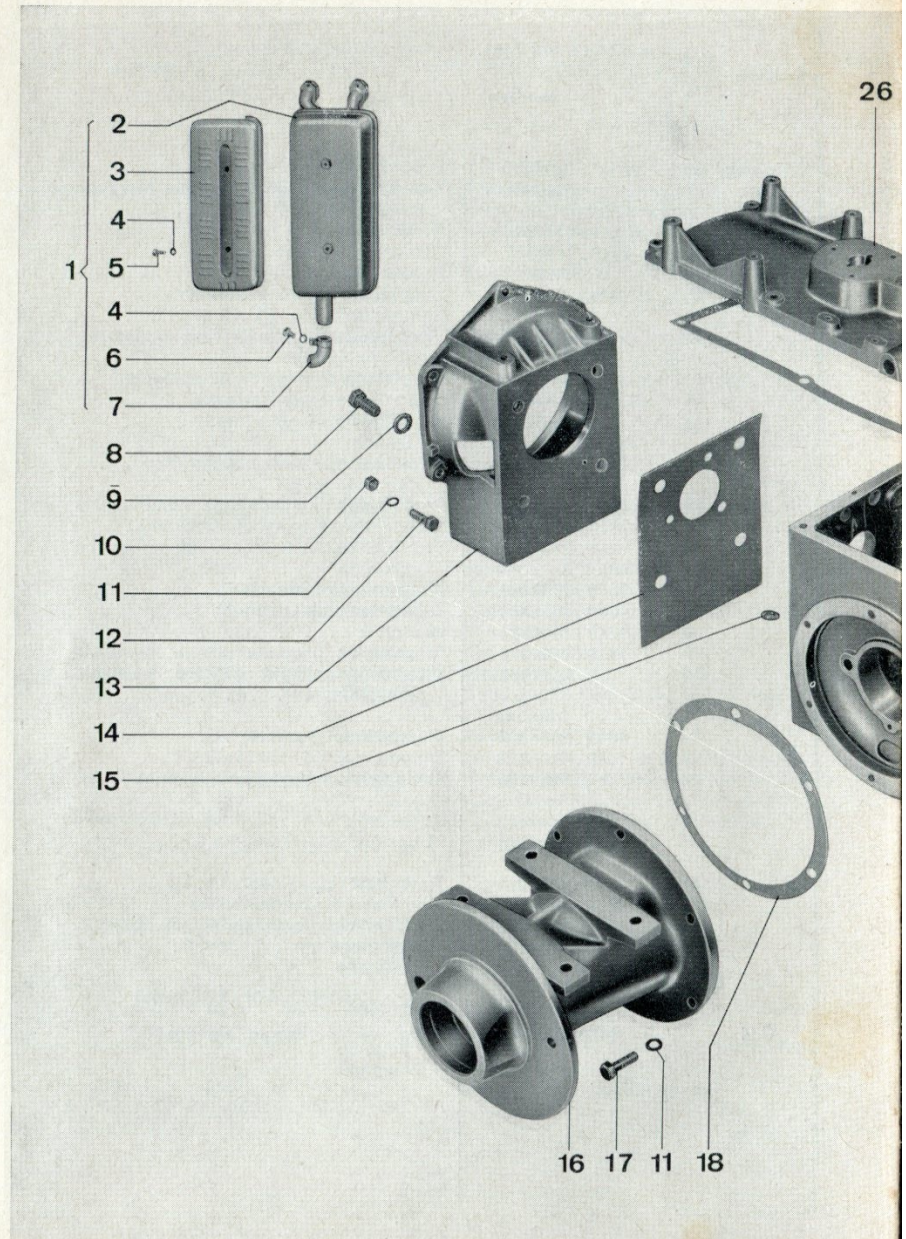
## **IMPORTANT**

IN THE FOLLOWING TABLES MAY BE FOUND THE SPARE PARTS FOR THE TRACTOR MODEL GM4L.

FOR THE TRACTOR MODEL GM4F, THE TABLES CONTAINING PARTS DIFFERENT FROM THOSE CONTAINED IN THE MODEL GM4L HAVE BEEN REPEATED, AND ON THESE TABLES THE COMMON PARTS HAVE BEEN SHADED.



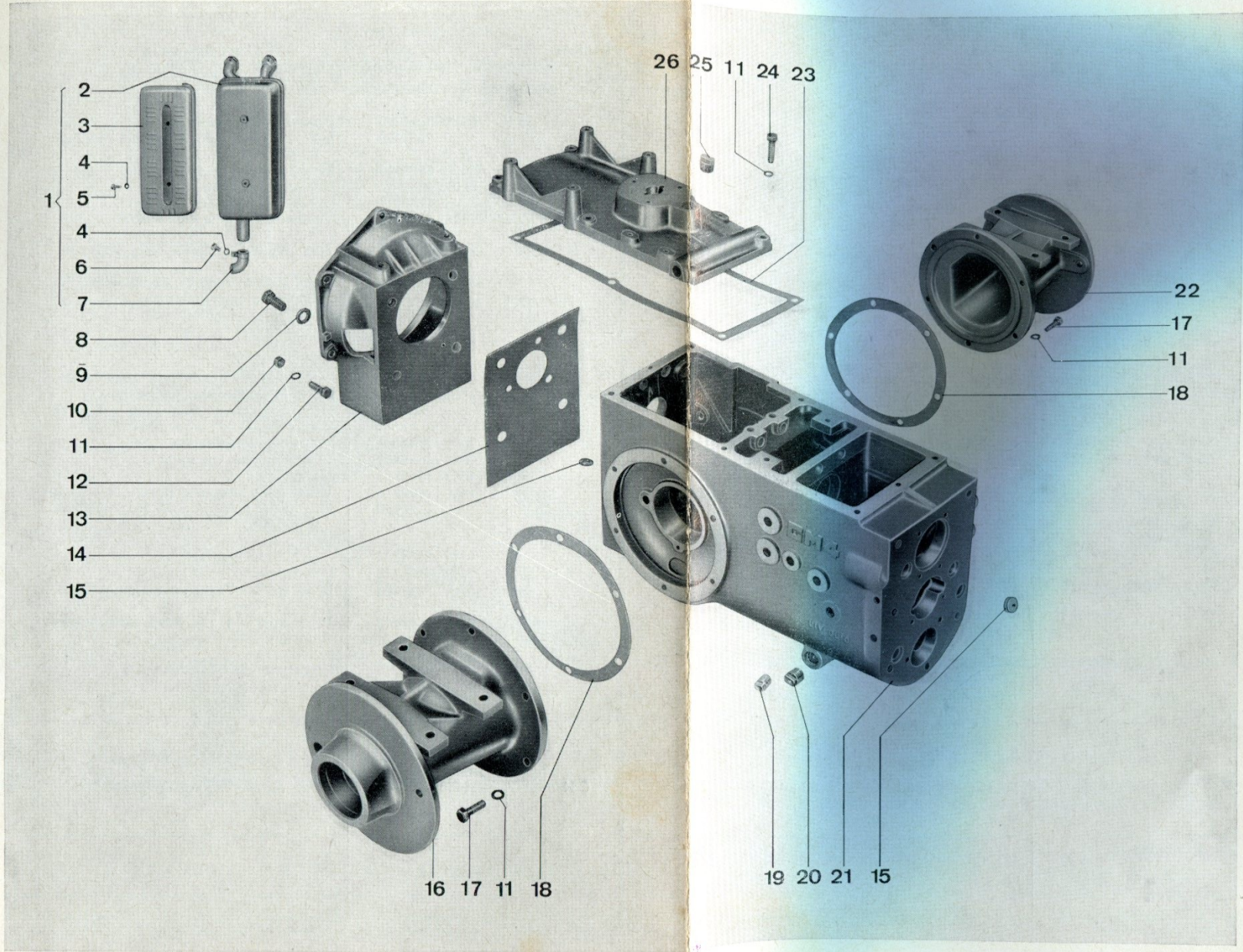
Modifiche	N. di Fig.	N. CODICE DEL PART.		DENOMINAZIONE	Q.tà	Prezzo Unitario
			Matricola			
	1	1610 . 2762266		Marmitta motore LDA 672 <b>complessivo</b>	1	
	2	1610 . 5761402		Marmitta . . . . .	1	
	3	1610 - 5602214		Mascherina cromata protez. marmitta	1	
	4	6170012		Rosetta elastica Ø 8,4 . . . . .	3	
	5	6150050		Vite T.E. 8MAx12 zincata fissaggio mascherina . . . . .	2	
	6	6100020		Vite T.E. 8MAx20 fissaggio tubo . . . . .	1	
	7	1610 . 5541483		Tubo terminale marmitta . . . . .	1	
	8	6100058		Vite T.E. 16MAx35 fissaggio campana al carter . . . . .	4	
	9	6180021		Rondella piana Ø 17 . . . . .	4	
61	10	6120009		Dado 10MAx10 . . . . .	5	
	11	6170013		Rosetta elastica Ø 10,5 . . . . .	23	
61	12	6110024		Vite T.E. 10MAx40 fissaggio campana al motore . . . . .	5	
61	13	1610 . 4121302		Campana frizione . . . . .	1	
	14	1628 . 5531476		Guarnizione campana frizione . . . . .	1	
	15	2844 . 4110405		Coperchietto ad espansione . . . . .	4	
	16	1610 . 4481307		Mozzo ruota sinistra anteriore . . . . .	1	
	17	6100031		Vite T.E. 10MAx35 fissaggio mozzi . . . . .	12	
	18	1628 . 5531477		Guarnizione mozzo ruota . . . . .	2	
	19	6390052		Tappo livello olio 3/8" Gas . . . . .	1	
	20	0110 . 5163428		Tappo scarico olio 1/2" Gas . . . . .	1	
	21	1610 . 4101300		Carter cambio . . . . .	1	
	22	1610 . 4481306		Mozzo ruota destra anteriore . . . . .	1	
	23	1628 . 5531475		Guarnizione coperchio carter cambio	1	
	24	6110025		Vite T.E. 10MAx45 fissaggio coperchio	6	
	25	6390053		Tappo immissione olio 3/4" Gas . . . . .	1	
	26	1610 . 4111301		Coperchio carter . . . . .	1	
		1628 . 2532787		<b>Serie completa guarnizioni . . . . .</b>		





Q.tà      Prezzo  
Unitario

1  
1  
1  
3  
2  
1  
1  
4  
4  
5  
23  
5  
1  
1  
1  
4  
1  
1  
1  
1  
1  
1  
6  
1  
1





Trattrice « GM 4 F »

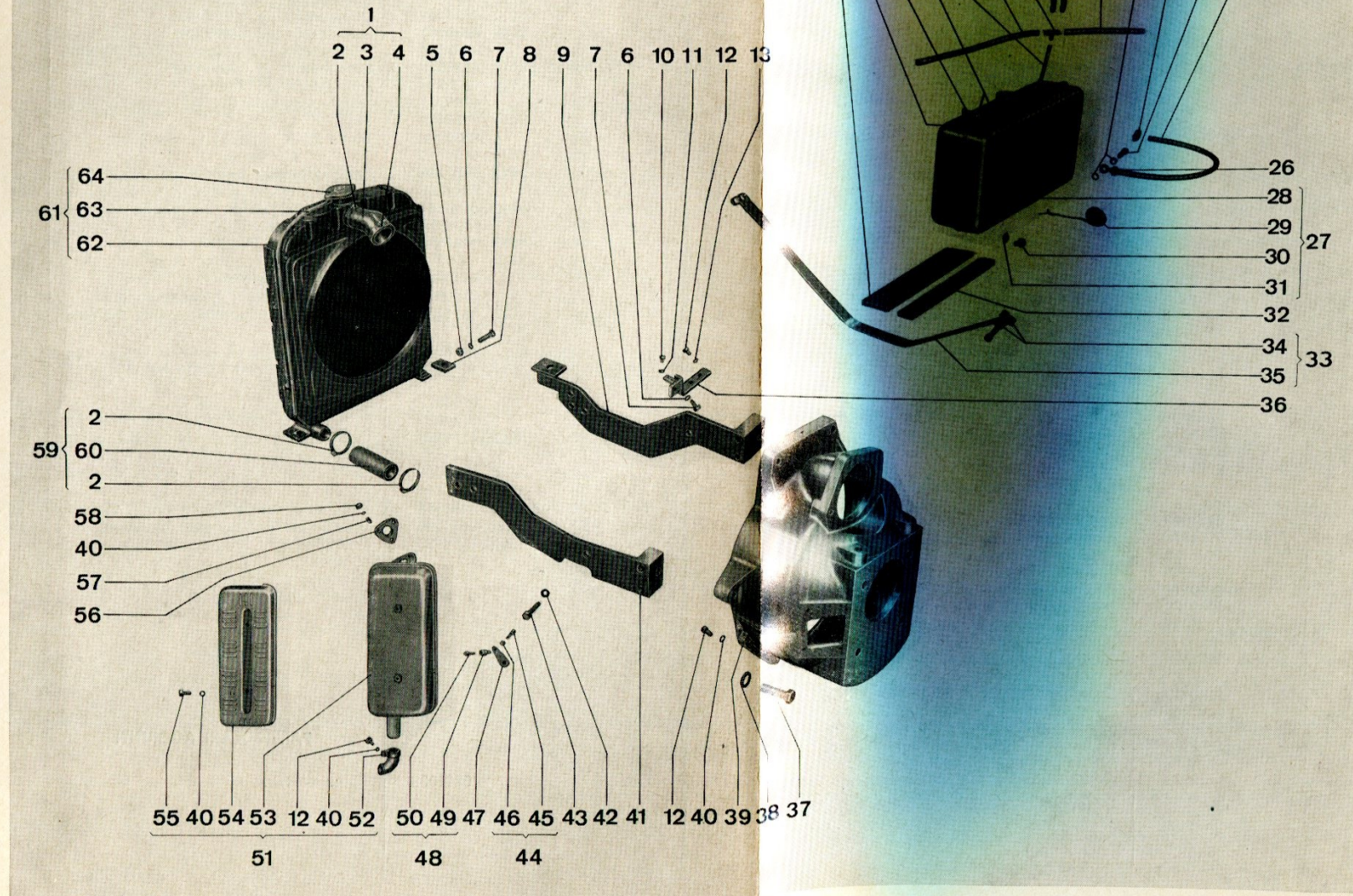
Modifiche	N. di Fig.	N. CODICE DEL PART.		DENOMINAZIONE	Q.tà
			Matricola		
31	1	1610.2542211		Tubo superiore radiatore <b>complessivo</b>	1
	2	6340031		Fascietta	3
	3	1610.5541641		Tubo superiore radiatore	1
	4	6340030		Fascietta fissaggio tubo lato motore	1
	5	6120009		Dado 10MAx10	2
	6	6170013		Rosetta elastica Ø 10,5	4
	7	6100031		Vite T.E. 10MAx35	4
	8	1610.5380998		Supporto elastico radiatore	2
	9	1610.5381576		Supporto destro radiatore	1
	10	6150006		Vite testa cil. a calotta 5MAx15 fiss. scatola portafusibili	2
	11	6120053		Dado 5MAx5	2
	12	6100020		Vite T.E. 8MAx20	7
	13	6180015		Rondella piana Ø 8,4	2
	14	1610.5382216		Supporto elastico largo per serbatoio	1
	15	6340037		Raccordo ad occhio con gambo portagomma	1
	16	6340036		Bocchettone per raccordo ad occhio	1
	17	6340038		Rondella di tenuta	2
	18	1610.4542219		Tubo recupero carburante	1
	19	1610.4542221		Tubo lungo collegamento iniettore-filtro recupero	1
	20	1610.4542220		Tubo raccordo a T	1
	21	6340034		Fascietta	6
	22	1610.4542222		Tubo corto collegamento iniettore-filtro recupero	1
	23	6340035		Rondella di tenuta	2
	24	6340032		Bocchettone per raccordo ad occhio	1
	25	1610.4542218		Tubo collegamento serbatoio-pompa carburante	1
	26	6340033		Raccordo ad occhio con gambo portagomma	1
	27	2040013		Serbatoio carburante <b>complessivo</b>	1
	28			Non fornito singolarmente	—
	29	6340027		Tappo immissione carburante	1
	30	6340028		Tappo scarico carburante	1
	31	6340029		Rondella di tenuta	1
	32	1610.5382217		Supporto elastico stretto per serbatoio	1
	33	2040014		Fascietta fiss. serbatoio <b>complessivo</b>	2
	34	6340025		Morsetto serraggio fascietta	2
	35			Non fornito singolarmente	—

Carter cambio

Prezzo Unitario	Modifiche	N. di Fig.	N. CODICE DEL PART.		DENOMINAZIONE	Q.tà	Prezzo Unitario	
				Matricola				
	31	36	1610.4380994		Supporto filtro carburante	1		
		37	6110076		Vite T.E. 14MBx50 fissaggio campana al motore	4		
		38	6170015		Rosetta elastica Ø 15	4		
		39	1610.4120787		Campana frizione	1		
		40	6170012		Rosetta elastica Ø 8,4	10		
		41	1610.5381580		Supporto sinistro radiatore	1		
		42	6170014		Rosetta elastica Ø 13	2		
		43	1610.4552213		Vite T.E. M12x1,25x30 fiss. supporti	2		
		44	2040016		Vite forata di registro <b>complessivo</b>	1		
		45	—		Non fornito singolarmente	—		
		46	—		Non fornito singolarmente	—		
		47	1610.4441467		Lamierino guidafile acceleratore	1		
		48	1610.2142223		Perno fiss. filo accelerat. <b>complessivo</b>	1		
		49	1610.4141496		Perno fissaggio filo acceleratore	1		
		50	6100063		Vite T.E. 4MAx12 blocc. filo sul perno	1		
		51	1610.2762224		Marmitta <b>complessivo</b>	1		
		52	1610.5541483		Tubo terminale marmitta	1		
		53	1610.5761523		Marmitta	1		
		54	1610.5602214		Mascherina cromata protez. marmitta	1		
		55	6150050		Vite T.E. 8MAx12 zincata fissaggio protezione	2		
		56	1610.5531344		Guarnizione marmitta	1		
		57	1610.4282215		Distanziale Ø 10x14x12	3		
		58	6120006		Dado 8MAx8 fissaggio marmitta	3		
		59	1610.2542212		Tubo inferiore radiatore <b>complessivo</b>	1		
		60	1610.5541584		Tubo inferiore radiatore	1		
		61	2040015		Radiatore <b>complessivo</b>	1		
		62			Non fornito singolarmente	—		
		63	6340021		Tubo scarico eccesso acqua radiatore	1		
		64	6340020		Tappo radiatore	1		
					<b>PARTICOLARI AGGIUNTI</b>			
		C34		1610.4140182		Perni di centraggio motore	2	



Nella presente tavola le parti uguali alla corrispondente Tav.1(GM4L)anzi-  
ché sfumate, sono state eliminate





Trattrice « GM 4 L » e « GM 4 F »

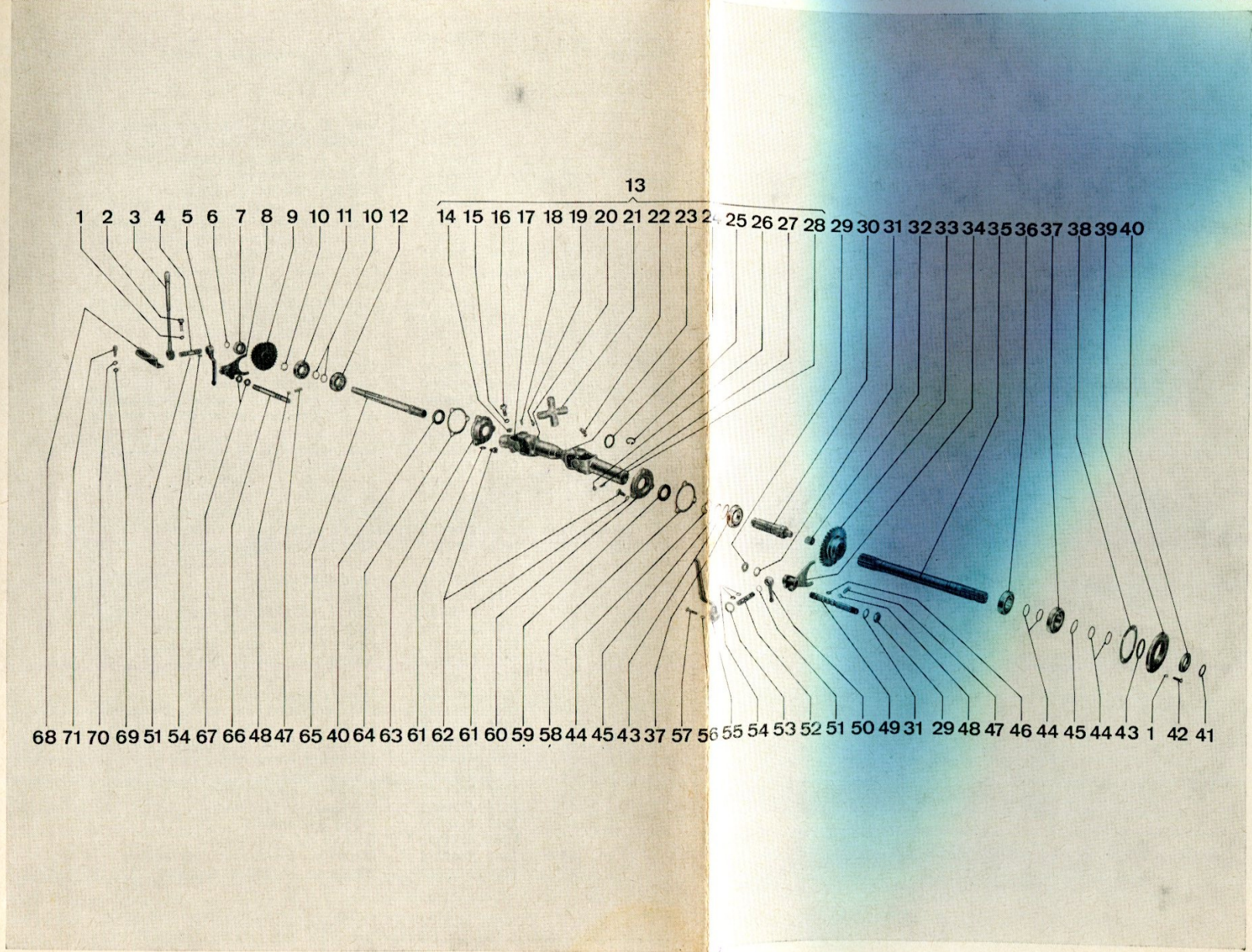
Preso di forza

TAV.

Modifiche	N. di Fig.	N. CODICE DEL PART.		DENOMINAZIONE	Q.tà	Prezzo Unitario
			Matricola			
	1	6170011		Rosetta elastica Ø 6,4 . . . . .	5	
	2	6100014		Vite T.E. 6MAx25 bloccaggio leva . . .	1	
	3	1612 . 4261324		Leva esterna comando ingranaggio . . .	1	
	4	5412 . 4140269		Perno comando leva . . . . .	1	
	5	1612 . 4261325		Leva comando forcella . . . . .	1	
	6	6240012		Anello elastico seeger Ø 20 esterno . . .	1	
	7	6200018		Cuscinetto RIV 1 A 20 (20x47x14) . . .	1	
	8	1612 . 4171316		Forcella comando ingr. presa di forza . .	1	
	9	1612 . 5201322		Ingranaggio scorrevole . . . . .	1	
	10	6240016		Anello elastico seeger Ø 25 esterno . . .	3	
	11	6200041		Cuscinetto RIV 6 B 25 (25x62x17) . . .	1	
	12	6200037		Cuscinetto RIV 6 BDY 25 (25x62x17) . .	1	
	13	1612 . 2251535		Giunto cardanico inferiore <b>complessivo</b>	1	
	14	6120049		Dado 10MBx10 . . . . .	1	
	15	6170008		Rosetta ad intagli Ø 10,6 . . . . .	1	
	16	6110079		Vite T.E. 10MBx50 . . . . .	1	
	17	—		Non fornito singolarmente . . . . .	—	
	18	6260008		Spina elastica Ø 5x6 . . . . .	1	
	19	6390001		Ingrassatore 6 MA . . . . .	1	
	20	—		Non fornito singolarmente . . . . .	—	
	21	1612 . 5821743		Crociera con gabbie a rullini . . . . .	2	
	22	6390047		Ingrassatore 10 MB . . . . .	2	
	23	—		Non fornito singolarmente . . . . .	—	
	24	6230023		Anello toroidale O.R. 4137 . . . . .	1	
	25	6240077		Anello elastico seeger Ø 25 interno . . .	8	
	26	6120048		Dado 8MAx6 . . . . .	2	
	27	6140066		Grano brugola 8MAx15 . . . . .	2	
	28	—		Non fornito singolarmente . . . . .	—	
	29	6120013		Dado 16MAx8 . . . . .	2	
	30	1612 . 5191319		Albero anteriore presa di forza sul carter differenziale . . . . .	1	
	31	6170010		Rosetta ad intagli Ø 16,8 . . . . .	2	
	32	6210014		Gabbia a rullini DURKOPP K 18x22x20 F . .	1	
	33	1612 . 5201321		Ingr. presa di forza e sincronizzatore . .	1	
	34	1612 . 4171315		Forcella comando sincronizz. e folle presa di forza . . . . .	1	
	35	1612 . 5191318		Albero post. presa di forza sul carter differenziale . . . . .	1	
	36	6200043		Cuscinetto RIV 3 A 30 (30x62x16) . . .	1	
	37	6200045		Cuscinetto RIV 3 ADY 30 (30x62x16) . . .	2	
	38	5428 . 5530230		Guarnizione coperchio presa di forza . .	1	
	39	5412 . 4110268		Coperchio presa di forza posteriore . . .	1	
	40	6220027		Anello paraolio Ø 30x50x8 . . . . .	2	
	41	6230026		Anello toroidale OR 4100 . . . . .	1	
	42	6100013		Vite T.E. 6MAx20 fissaggio coperchio . .	4	

Modifiche	N. di Fig.	N. CODICE DEL PART.		DENOMINAZIONE	Q.tà	Prezzo Unitario
			Matricola			
	43	0112 . 4280954		Distanziale Ø 52x67,8x0,2 . . . . .	—	
	»	0112 . 4280123		Distanziale Ø 52x67,8x0,4 . . . . .	—	
	»	1612 . 4280969		Distanziale Ø 52x67,8x0,8 . . . . .	—	
	44	6240019		Anello elastico seeger Ø 30 esterno . . .	6	
	45	0116 . 4280955		Distanziale Ø 30x40x0,2 . . . . .	—	
	»	0126 . 4280219		Distanziale Ø 30x40x0,4 . . . . .	—	
	46	6230025		Anello toroidale OR 112 . . . . .	1	
	47	5412 . 5180485		Molla di selezione . . . . .	2	
	48	6330202		Sfera 7/16" (Ø 11,11 mm.) . . . . .	2	
	49	1612 . 4151313		Asta di selezione . . . . .	1	
	50	1612 . 4261326		Leva comando forcella sincronizzatore . .	1	
	51	6240008		Anello elastico seeger Ø 15 esterno . . .	3	
	52	0612 . 4140561		Perno leva comando forcella sincron. . .	1	
	53	6180020		Rondella piana Ø 15 . . . . .	1	
	54	1612 . 5361329		Anello toroidale Ø 9x3 . . . . .	4	
	55	5412 . 4260276		Leva esterna com. ingr. sincronizzatore . .	1	
	56	6180011		Rondella piana Ø 6,4 . . . . .	1	
	57	6110005		Vite T.E. 6MAx30 bloccaggio leva . . .	1	
	58	1628 . 5531481		Guarnizione coperchio presa di forza posteriore . . . . .	1	
	59	6220026		Anello paraolio Ø 30x50x7 . . . . .	1	
	60	1612 . 4111308		Coperchio presa di forza ant. sul carter differenziale . . . . .	1	
	61	6180037		Rondella piana Ø 10x19 . . . . .	6	
	62	6100028		Vite T.E. 10 MAx20 fissaggio coperchio . .	6	
	63	1612 . 4111309		Coperchio presa di forza sul carter cambio . . . . .	1	
	64	1628 . 5531478		Guarnizione coperchio presa di forza . .	1	
	65	1612 . 5191320		Albero presa di forza . . . . .	1	
	66	1612 . 4151314		Asta selezione velocità presa di forza . .	1	
	67	1612 . 4421330		Ghiera 16MA fiss. asta di selezione . . .	2	
	68	1612 . 4311328		Selettore per leva comando presa di forza . . . . .	1	
	69	6180013		Rondella piana Ø 8,4 . . . . .	2	
	70	6170012		Rosetta elastica Ø 8,4 . . . . .	2	
	71	6130016		Vite brugola 8MAx20 fiss. selettore . . .	2	
				<b>PARTICOLARI AGGIUNTI</b>		
				Spina elastica Ø 5x28 . . . . .	1	

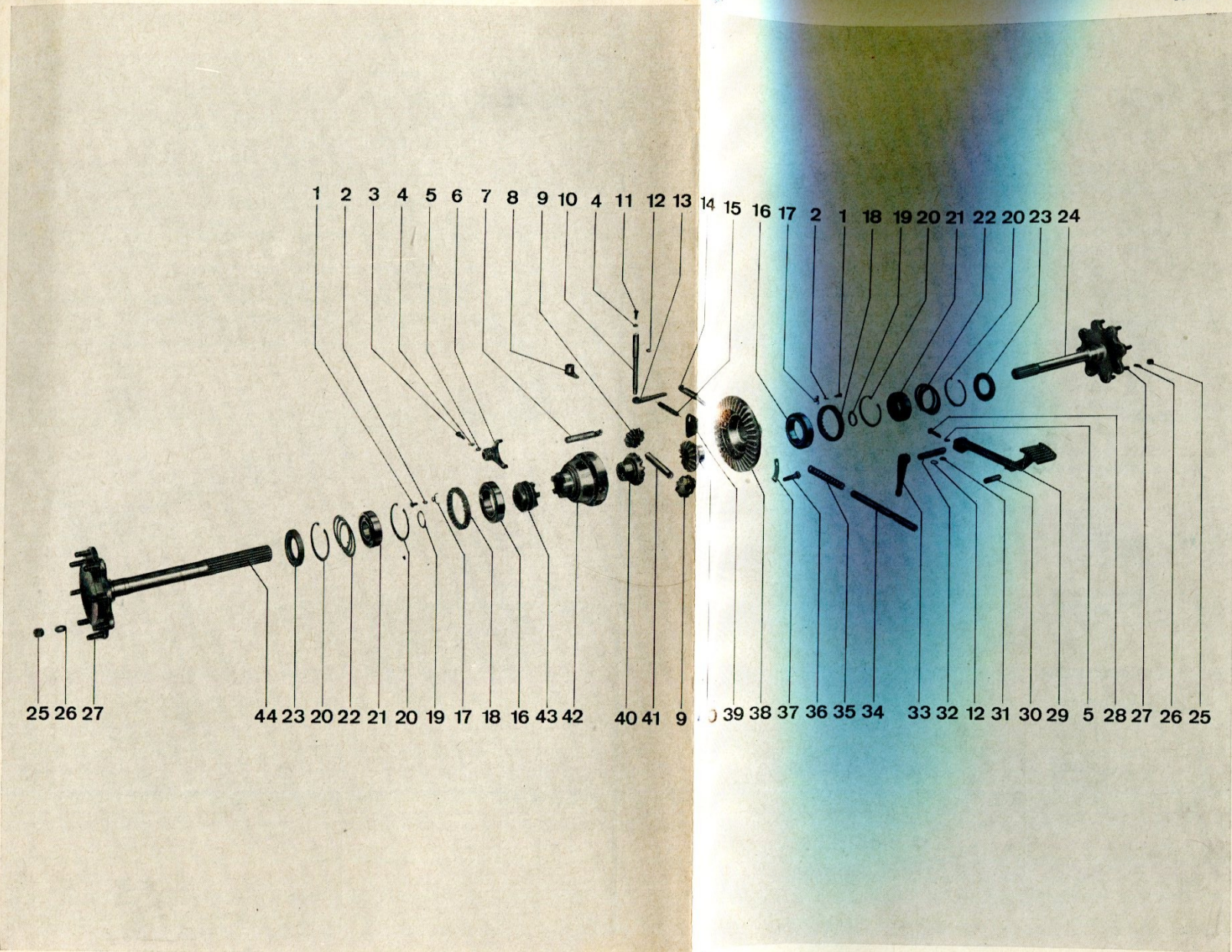






Modifiche	N. di Fig.	N. CODICE DEL PART.		DENOMINAZIONE	Q.tà	Prezzo Unitario
			Matricola			
	1	6100012		Vite T.E. 6MAX15 fissaggio gancio . .	2	
	2	6180011		Rondella piana Ø 6,4 . . . . .	2	
	3	6100021		Vite T.E. 8MAX25 fissaggio forcella .	1	
	4	6180013		Rondella piana Ø 8,4 . . . . .	2	
	5	6170012		Rosetta elastica Ø 8,4 . . . . .	2	
	6	1614 . 4171356		Forcella comando bloccaggio diff. . .	1	
	7	1614 . 4151354		Asta selezione bloccaggio differenziale	1	
	8	1614 . 4261361		Leva di rinvio movimento pedale . .	1	
	9	1614 . 4201631		Ingranaggio satellite . . . . .	2	
	10	1614 . 4141350		Perno verticale per leva blocc. diff. .	1	
	11	6100020		Vite T.E. 8MAX20 fissaggio perno . .	1	
	12	6240008		Anello elastico seeger Ø 15 esterno .	6	
5	13	1614 . 4262408		Leva comando asta . . . . .	1	
	14	1614 . 4151355		Asta comando leva . . . . .	1	
5	15	1614 . 5181461		Molla bloccaggio differenziale . . .	1	
5	16	6200040		Cuscinetto RIV 01/02/7112 (60x95x23)	2	
	17	5414 . 5130284		Gancio fermo ghiera . . . . .	2	
	18	5414 . 4420289		Ghiera registraz. scatola differenziale	2	
62	19	6240021		Anello elastico seeger Ø 35 esterno .	2	
	20	6240037		Anello elastico seeger Ø 80 interno .	4	
62	21	6200063		Cuscinetto RIV 8B (35x80x21) . . . .	2	
	22	0620 . 4280631		Distanziale Ø 65x80x0,2 . . . . .	—	
	»	0620 . 4280900		Distanziale Ø 65x80x0,4 . . . . .	—	
	»	0620 . 4280901		Distanziale Ø 65x80x0,6 . . . . .	—	
	»	1614 . 4280970		Distanziale Ø 65x80x0,8 . . . . .	—	
	23	6220055		Anello paraolio Ø 45x80x10 . . . . .	2	
62	24	1614 . 4471367		Semiassse anteriore destro . . . . .	1	
	25	6160010		Dado 12MAX12 . . . . .	16	
	26	6180018		Rondella piana Ø 13 . . . . .	16	
	27	0114 . 5430145		Prigioniero 12MAX42 fissaggio ruote .	16	
	28	6100022		Vite T.E. 8MAX30 fissaggio pedale . .	1	
6	29	1614 . 4271363		Pedale bloccaggio differenziale . . .	1	
	30	1614 . 4141352		Perno fermo pedale bloccaggio diff. .	1	
	31	1612 . 5361329		Anello toroidale Ø 9x3 . . . . .	2	
	32	5412 . 4140269		Perno fulcro pedale . . . . .	1	
	33	1614 . 4261362		Leva comando asta . . . . .	1	
	34	1614 . 4151353		Asta compressione molla blocc. diff.	1	
	35	1614 . 5181357		Molla per innesto manicotto . . . . .	1	
	36	6110024		Vite T.E. 10MAX40 fissaggio scatola .	8	
	37	1614 . 4441630		Lamierino fermo viti . . . . .	4	
	38	1614 . 4211627		Corona conica . . . . .	1	
5	39	1614 . 5441506		Lamierino attacco molla . . . . .	1	
	40	1614 . 4201632		Ingranaggio planetario . . . . .	2	
	41	1614 . 4141629		Perno per satelliti . . . . .	1	
	42	1614 . 4751628		Scatola del differenziale . . . . .	1	
	43	1614 . 5301364		Manicotto bloccaggio differenziale . .	1	
62	44	1614 . 4471368		Semiassse anteriore sinistro . . . . .	1	

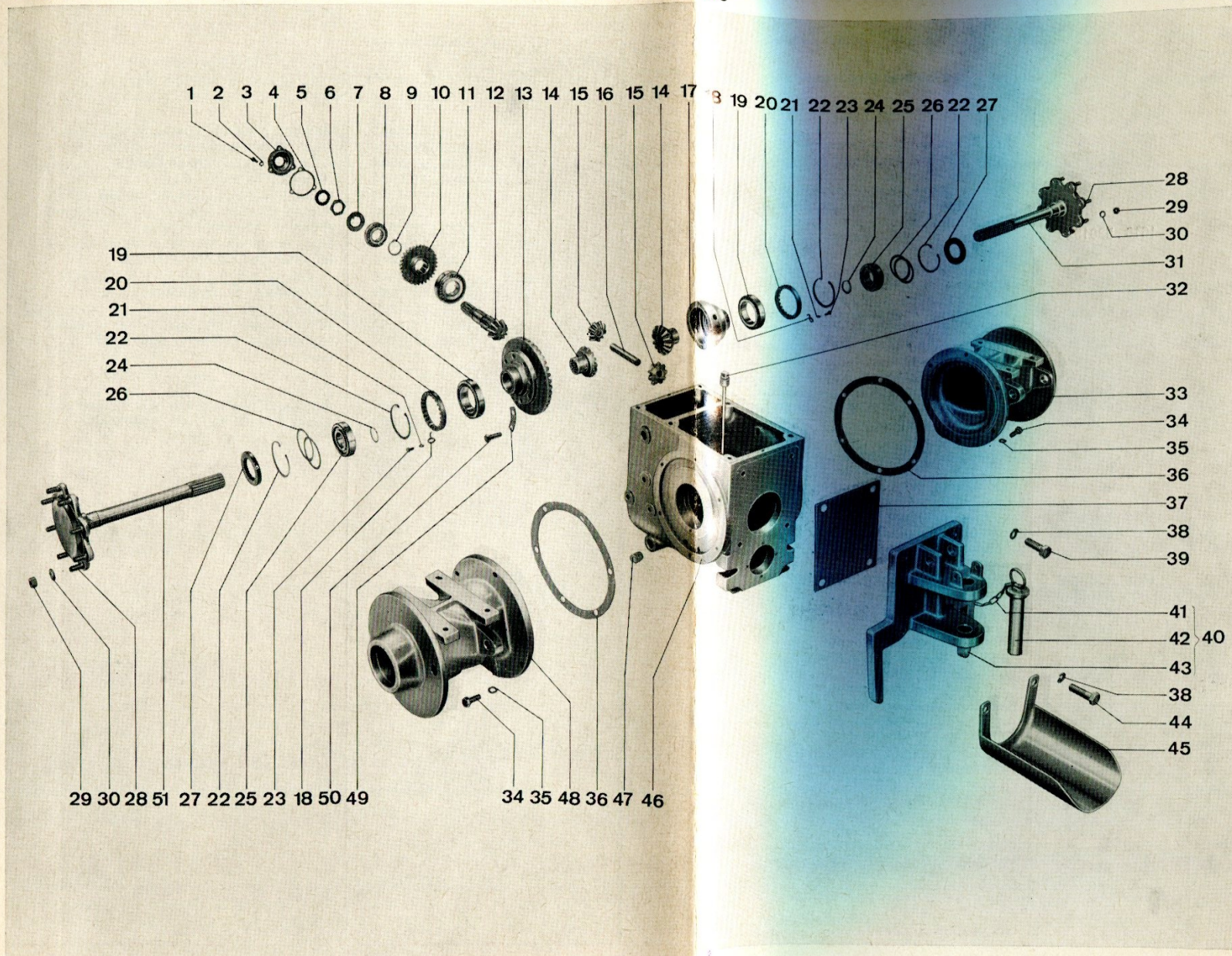








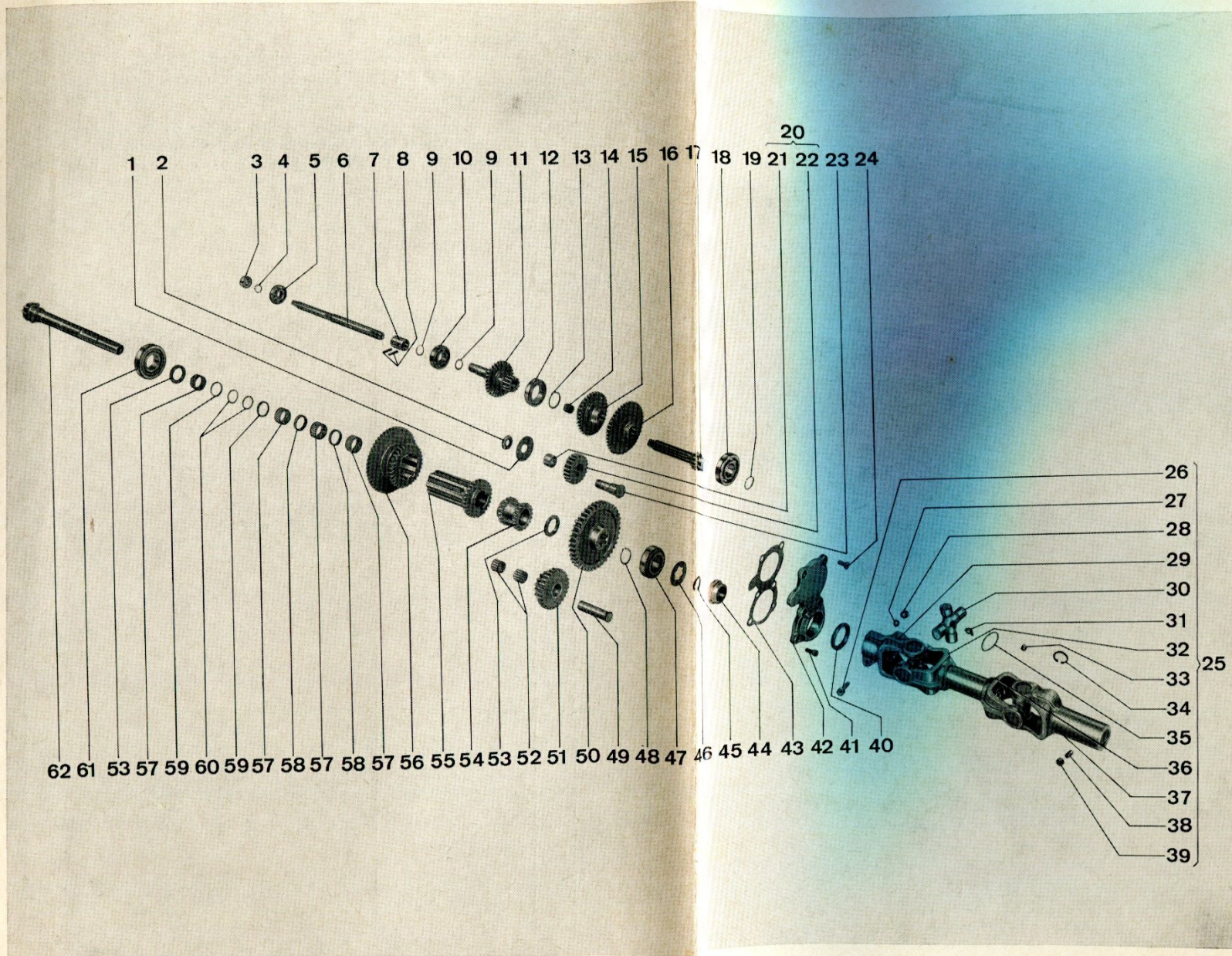








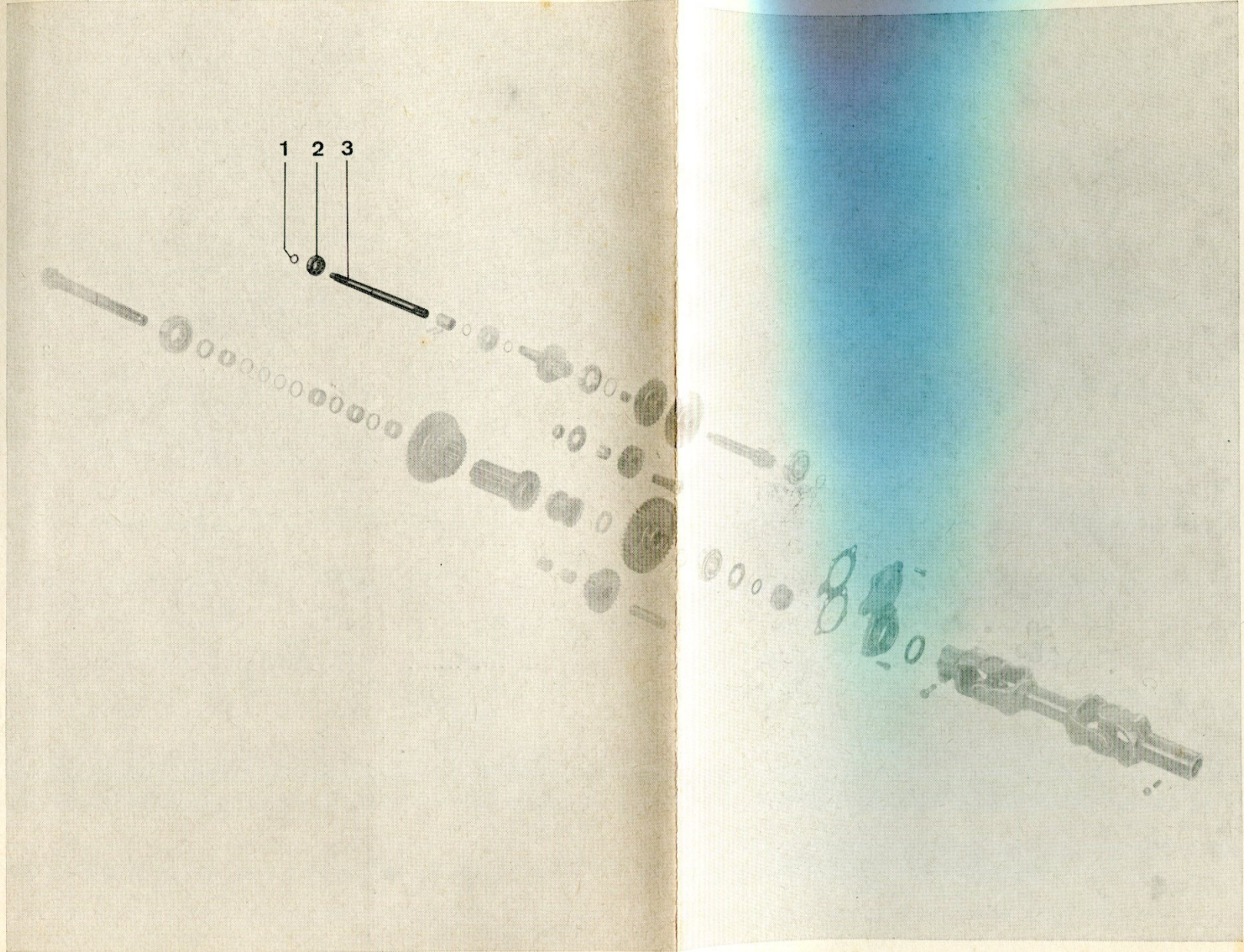






Modifiche	N. di Fig.	N. CODICE DEL PART.		DENOMINAZIONE	Q.tà	Prezzo Unitario
			Matricola			
	1	6240016		Anello elastico seeger $\varnothing$ 25 esterno	1	
	2	6200031		Cuscinetto RIV 2 ADY (25x52x15) . .	1	
	3	1616 . 4190801		Albero primario . . . . .	1	

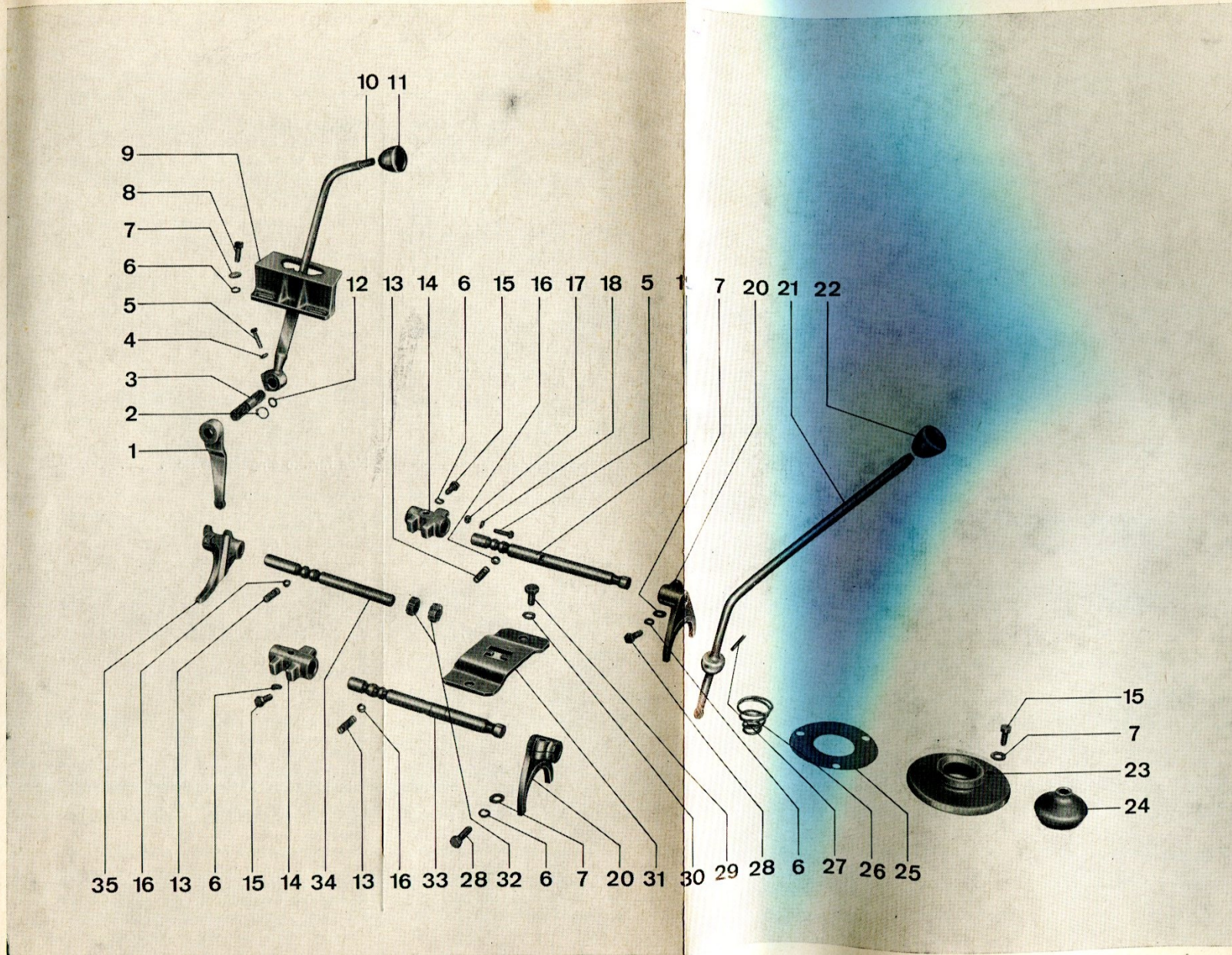






Modifiche	N. di	N. CODICE DEL PART.		DENOMINAZIONE	Q.tà	Prezzo Unitario
	Fig.		Matricola			
	1	1612 . 4261325		Leva comando forcella . . . . .	1	
	2	6240008		Anello elastico seeger Ø 15 esterno . . . . .	2	
	3	5412 . 4140269		Perno comando leva . . . . .	1	
	4	6180011		Rondella piana Ø 6,4 . . . . .	1	
	5	6100014		Vite T.E. 6MAx25 registro forcella comando aste . . . . .	2	
	6	6170012		Rosetta elastica Ø 6,4 . . . . .	6	
	7	6180013		Rondella piana Ø 8,4 . . . . .	7	
	8	6130016		Vite brugola 8MAx20 fiss. selettore . . . . .	2	
	9	1618 . 4311507		Selettore per leva comando avanzam. . . . .	1	
	10	1618 . 4261392		Leva esterna comando riduttore . . . . .	1	
	11	6330151		Pomello 10MA . . . . .	1	
	12	1612 . 5361329		Anello toroidale Ø 9x3 . . . . .	2	
	13	5412 . 5180485		Molla selezione marce . . . . .	3	
	14	1618 . 4171493		Forcella comando aste cambio . . . . .	2	
	15	6100020		Vite T.E. 8MAx20 . . . . .	5	
	16	6330202		Sfera 7/16" (Ø 11,11 mm.) . . . . .	3	
	17	6120005		Dado 6MAx6 . . . . .	1	
	18	6170011		Rosetta elastica Ø 6,4 . . . . .	1	
	19	1618 . 4151491		Asta selezione 1 <sup>a</sup> - 3 <sup>a</sup> - R.M. . . . .	1	
	20	1618 . 4171492		Forcella comando ingranaggi cambio . . . . .	2	
	21	1618 . 4261495		Leva cambio velocità . . . . .	1	
	22	6330152		Pomello 12MA . . . . .	1	
	23	0118 . 4110199		Coperchio tenuta molla leva cambio . . . . .	1	
	24	0118 . 5110173		Coperchio parapolvere . . . . .	1	
	25	0128 . 5530229		Guarnizione coperchio leva cambio . . . . .	1	
	26	0118 . 5180172		Molla ritegno leva cambio . . . . .	1	
	27	6260020		Spina elastica Ø 5x40 . . . . .	1	
	28	6100022		Vite T.E. 8MAx30 fissaggio forcella . . . . .	2	
	29	6100028		Vite T.E. 10MAx20 fissaggio selettore . . . . .	2	
	30	6170013		Rosetta elastica Ø 10,5 . . . . .	2	
	31	1618 . 4311494		Selettore interno marce . . . . .	1	
	32	1612 . 4421330		Ghiera 16MA fiss. asta selezione . . . . .	2	
	33	1618 . 4151499		Asta selezione 2 <sup>a</sup> - 4 <sup>a</sup> - 5 <sup>a</sup> velocità . . . . .	1	
	34	1618 . 4151501		Asta selezione riduttore . . . . .	1	
	35	1618 . 4171502		Forcella comando riduttore . . . . .	1	

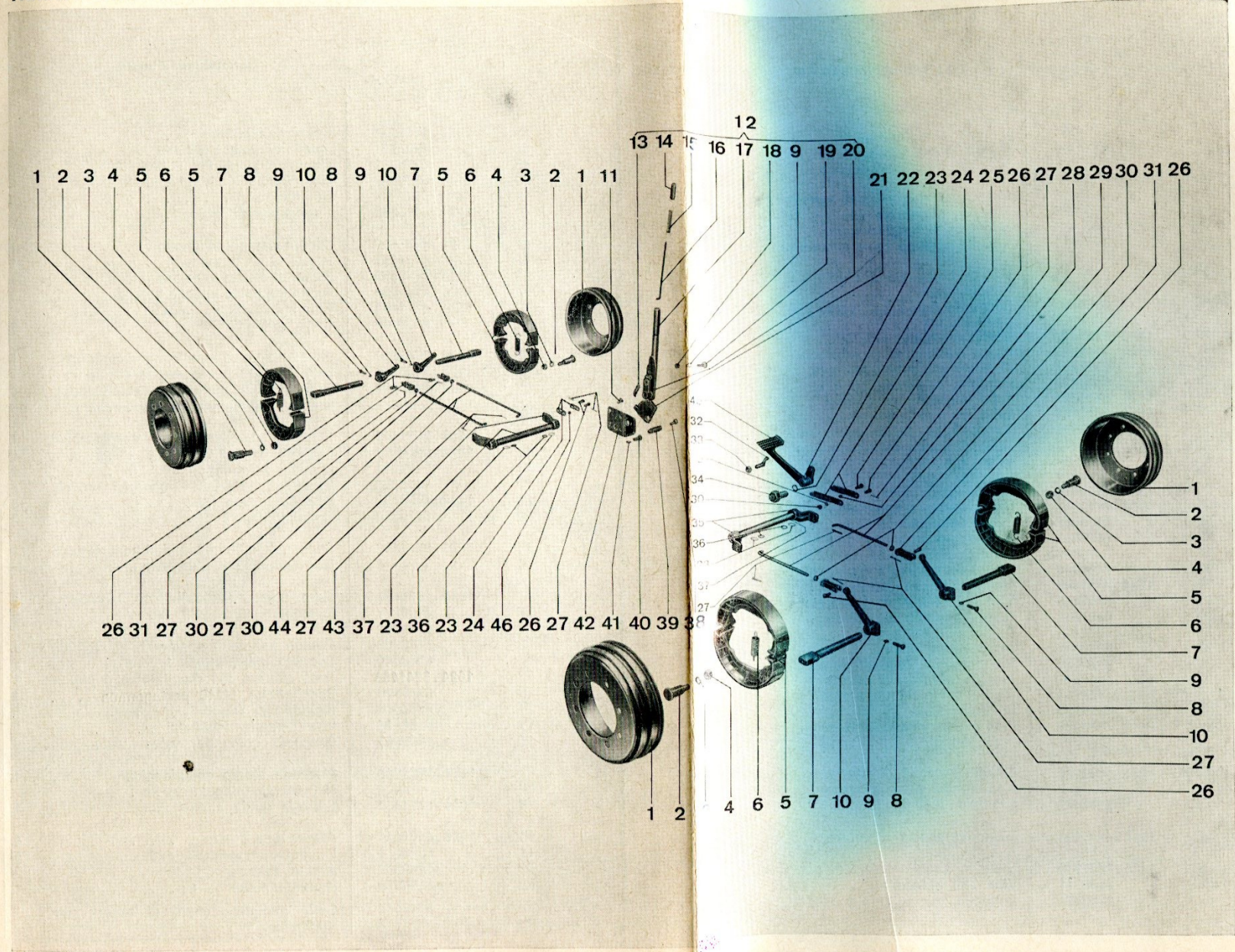






Modifiche	N. di Fig.	N. CODICE DEL PART.		DENOMINAZIONE	Q.tà	Prezzo Unitario
			Matricola			
	1	1622	5341389	Tamburo freni . . . . .	4	
	2	1622	4141375	Perno dei ceppi . . . . .	4	
	3		6170015	Rosetta elastica Ø 15 . . . . .	4	
	4		6120060	Dado 14MBx14 . . . . .	4	
	5	1622	5351383	Ceppo frenante . . . . .	6	
	6	1622	5181377	Molla richiamo ceppi . . . . .	8	
	7	1622	4141374	Perno eccentrico espansione ceppi . . . . .	4	
	8		6100022	Vite T.E. 8MAx30 fissaggio leva . . . . .	4	
	9		6170012	Rosetta elastica Ø 8,4 . . . . .	6	
	10	1622	4261381	Leva comando perno eccentrico . . . . .	4	
	11		6150007	Vite a testa svas. piana con esagono incassato 10 MAx25 . . . . .	2	
	12	5422	2260328	Leva freno <b>complessivo</b> . . . . .	1	
	13	5422	5131598	Gancio arresto leva . . . . .	1	
	14	5422	5141599	Perno comando tirante . . . . .	1	
	15	5422	5181378	Molla richiamo tirante . . . . .	1	
	16	5422	5661603	Tirante comando gancio d'arresto . . . . .	1	
	17			Non fornito singolarmente . . . . .	—	
	18		6120020	Dado 8MAx6 . . . . .	1	
	19	5422	5551602	Vite 8MA fissaggio gancio . . . . .	1	
	20			Non fornito singolarmente . . . . .	—	
	21	5422	5220356	Cremagliera per freno . . . . .	1	
	22		6390001	Ingrassatore 6MA . . . . .	1	
	23		6240012	Anello elastico seeger Ø 20 esterno . . . . .	5	
	24	5422	4330331	Piastrina di collegamento bracci . . . . .	4	
	25		6100021	Vite T.E. 8MAx25 fissaggio piastrina pedale freno . . . . .	1	
	26	5422	4140324	Perno di collegamento comandi freno . . . . .	7	
	27		6270016	Copiglia 3x30 . . . . .	11	
	28	5422	4280319	Dist. per snodo piastrina Ø 8x10x11 . . . . .	1	
	29	1622	4661343	Tirante di frenatura . . . . .	2	
	30		6120006	Dado 8MAx8 . . . . .	5	
	31	5422	5130325	Gancio di collegamento . . . . .	4	
	32	1622	5140743	Perno fermo pedale . . . . .	1	
	33		6120010	Dado 12MAx12 . . . . .	1	
	34	1622	4141341	Perno sostegno pedale . . . . .	1	
	35	1622	4610333	Braccio di rinvio frenatura . . . . .	2	
	36		6230027	Anello toroidale OR 119 . . . . .	4	
	37	5422	4140326	Perno comando rinvii . . . . .	2	
	38		6100018	Vite T.E. 8MAx10 fissaggio cremagliera . . . . .	1	
	39	5422	4140323	Perno di fulcro leva freno . . . . .	1	
	40		6100029	Vite T.E. 10MAx25 fissaggio supporto . . . . .	1	
	41		6170013	Rosetta elastica Ø 10,5 . . . . .	1	
	42	5422	4380366	Supporto per leva freno . . . . .	1	
	43	5422	4610332	Braccio di rinvio frenatura . . . . .	2	
	44	1622	4661388	Tirante di frenatura . . . . .	2	
	45	1622	4271351	Pedale di frenatura . . . . .	1	
	46	0118	4280178	Dist. per snodo piastrina Ø 8x10x8,5 . . . . .	1	

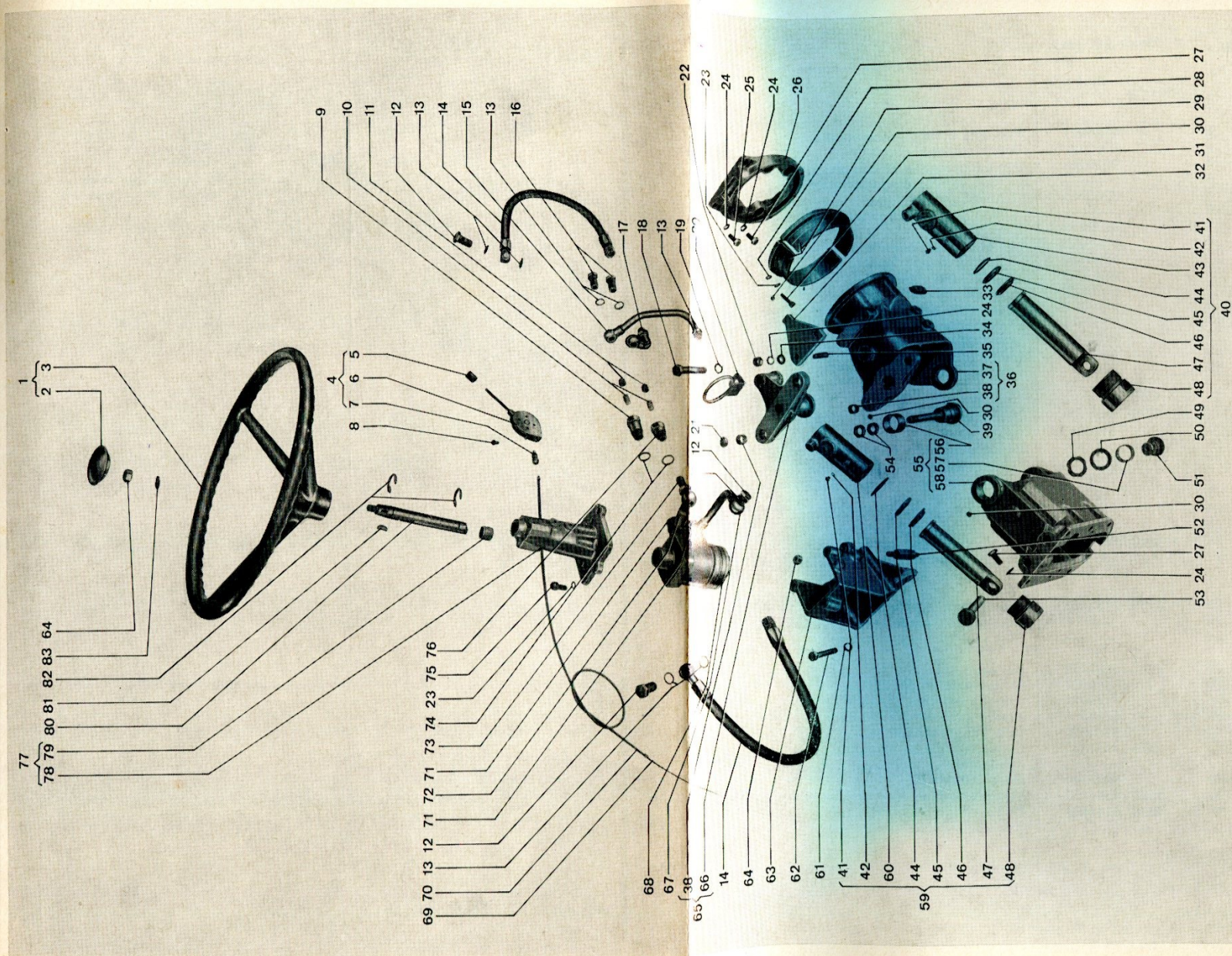






Modifiche	N. di Fig.	N. CODICE DEL PART.		DENOMINAZIONE	Q.tà	Prezzo Unitario	Modifiche	N. di Fig.	N. CODICE DEL PART.		DENOMINAZIONE	Q.tà	Prezzo Unitario
			Matricola							Matricola			
	1	2040001		Volante <b>complessivo</b> . . . . .	1			43	1624 . 5562254		Cilindro sinistro . . . . .	1	
	2	5424 . 5110765		Coperchietto volante . . . . .	1			44	6230031		Anello di tenuta OR 158 . . . . .	2	
	3			Non fornito singolarmente . . . . .	—			45	6370011		Guarnizione Merkel S 8-45 . . . . .	2	
	4	2040012		Manettino gas grande <b>complessivo</b> . . . . .	1			46	6370078		Guarnizione HL 4555 . . . . .	2	
	5	6340039		Pomello manettino gas grande . . . . .	1			47	1624 . 5672252		Stantuffo . . . . .	2	
	6			Non fornito singolarmente . . . . .	—			48	1538 . 5112840		Coperchio di guida . . . . .	2	
	7	2040011		Vite di registro cavo acceleratore . . . . .	1			49	1624 . 4421452		Ghiera per perno snodo . . . . .	1	
	8	6150014		Vite a testa piana 6MAx15 fissaggio manettino . . . . .	2			50	1624 . 4411451		Rondella di fermo . . . . .	1	
	9	6360008		Raccordo lungo per valvola di strozz. MT 29/101 . . . . .	1			51	1624 . 4141450		Perno di snodo inferiore . . . . .	1	
	10	1624 . 5181626		Molla per perno valvola . . . . .	2			52	1624 . 4141464		Perno supporto scatola sterzo . . . . .	1	
	11	1624 . 5141625		Perno valvola di regolazione . . . . .	2			53	1624 . 4141465		Perno ancoraggio cilindri . . . . .	2	
	12	6360002		Bocchettone B 1815 per racc. ad occhio . . . . .	3			54	6120065		Dado 20MBx9 . . . . .	2	
	13	6180030		Rondella di tenuta Ø 18x24 . . . . .	12			55	1624 . 2741620		Flangia attacco avantreno <b>complessivo</b> . . . . .	1	
	14	1624 . 5541470		Tubo mandata ai cilindri . . . . .	2			56	1624 . 5461458		Bronzina per perno snodo superiore . . . . .	1	
	15	1624 . 5541471		Tubo di racc. valvola-cilindro destro . . . . .	1			57	1624 . 5461459		Bronzina per perno snodo inferiore . . . . .	1	
	16	6360001		Bocchettone 18MB per raccordo . . . . .	2			58			Non fornito singolarmente . . . . .	—	
	17	1624 . 5541472		Tubo di racc. valvola-cilindro sinistro . . . . .	1			59	1624 . 2561449		Cilindro idraulico destro <b>complessivo</b> . . . . .	1	
	18	6110050		Vite T.E. 16MAx100 fissaggio supporto . . . . .	1			60	1624 . 5562251		Cilindro destro . . . . .	1	
	19	6170016		Rosetta elastica Ø 17 . . . . .	1			61	6170014		Rosetta elastica Ø 13 . . . . .	2	
	20	1624 . 5361454		Anello guida tubi . . . . .	1			62	6110055		Vite T.E. 12MAx80 fissaggio scatola . . . . .	1	
	21	2844 . 4110405		Coperchietto a espansione . . . . .	4			63	1624 . 4751456		Scatola sterzo . . . . .	1	
	22	6120012		Dado 14MAx14 . . . . .	2			64	6120010		Dado 12MAx12 . . . . .	2	
	23	6170013		Rosetta elastica Ø 10,5 . . . . .	13			65	1624 . 2381618		Supp. ten. cilindri idraulici <b>complessivo</b> . . . . .	1	
	24	6170015		Rosetta elastica Ø 15 . . . . .	14			66			Non fornito singolarmente . . . . .	—	
	25	6100049		Vite T.E. 14MAx35 fissaggio flangia . . . . .	2			67	1624 . 5541469		Tubo mandata distributore idrosterzo . . . . .	1	
	26	1624 . 4741445		Flangia attacco retrotreno . . . . .	1			68	2030007		Idrosterzo tipo OSP 80 . . . . .	1	
	27	6100048		Vite T.E. 14MAx30 fissaggio flangia . . . . .	10			69	6310063		Cavo acceleratore Ø 1,5x1260 . . . . .	1	
	28	6180037		Rondella piana Ø 10x19 . . . . .	2			70	6320062		Guaina per cavo accelerat. Ø 5x1060 . . . . .	1	
	29	1624 . 4361446		Anello di ancoraggio . . . . .	1			71	6360010		Bocchettone filettato 1/2" Gas . . . . .	2	
	30	6390002		Ingrassatore 8MA . . . . .	8			72	1624 . 5541468		Tubo scarico del distributore e sterzo . . . . .	1	
	31	6130028		Vite brugola 10MAx40 fissaggio anello . . . . .	6			73	6360009		Bocchettone 18MB portagomma . . . . .	1	
	32	1624 . 5741448		Flangia per fermo rotazione . . . . .	1			74	6180032		Rondella di tenuta 1/2" Gas . . . . .	6	
	33	0110 . 5110106		Coperchietto flangia attacco retrotreno . . . . .	1			75	6130025		Vite brugola 10MAx25 . . . . .	7	
	34	6180020		Rondella piana Ø 15 . . . . .	2			76	6360007		Raccordo corto per valvola di strozz. . . . .	1	
	35	0110 . 5430109		Prigioniero 14MAx58 fissaggio flangia di fermo . . . . .	2			77	1624 . 2691619		Piantone sterzo <b>complessivo</b> . . . . .	1	
	36	1624 . 2741621		Flangia centrale di snodo <b>complessivo</b> . . . . .	1			78			Non fornito singolarmente . . . . .	—	
	37			Non fornito singolarmente . . . . .	—			79	1624 . 5291462		Bussola guida albero sterzo . . . . .	1	
	38	6250012		Bronzina 2018 M (20x23x18) . . . . .	4			80	1624 . 4191460		Albero per sterzo . . . . .	1	
	39	1624 . 4141453		Perno di snodo superiore . . . . .	1			81	6330051		Linguetta americana 5x9 . . . . .	1	
	40	1624 . 2561336		Cilindro idraulico sinistro <b>complessivo</b> . . . . .	1			82	6240062		Anello Benzign Ø 19 . . . . .	2	
	41	6100011		Vite T.E. 6MAx10 . . . . .	2			83	6180018		Rondella piana Ø 13 . . . . .	1	
	42	6180006		Rondella piana Ø 6,4 . . . . .	2				2060004		<b>Serie completa anelli di tenuta per cilindro.</b>		



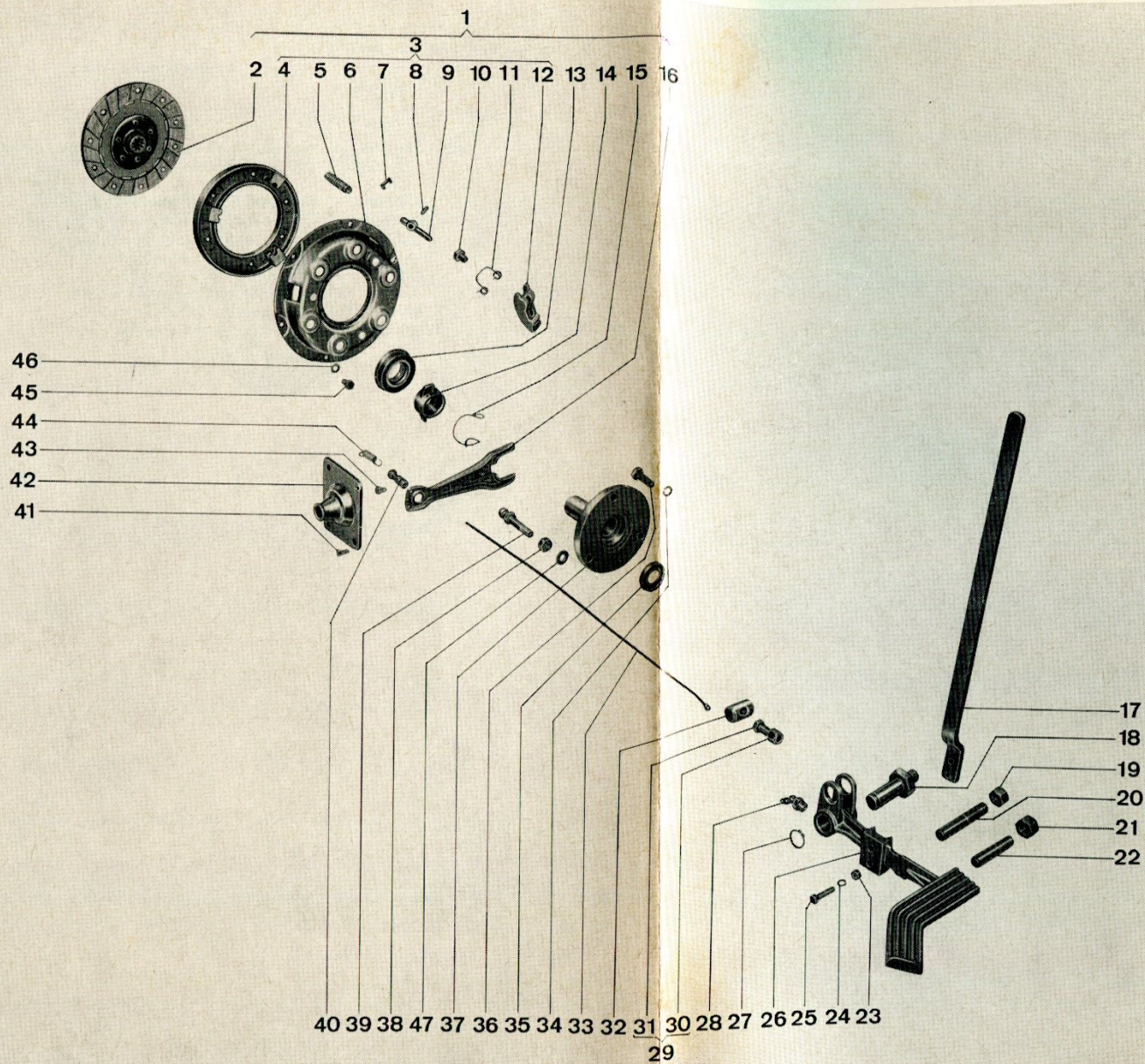








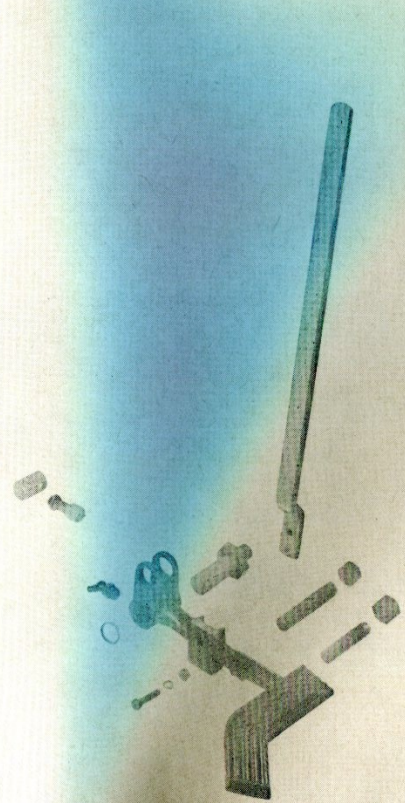
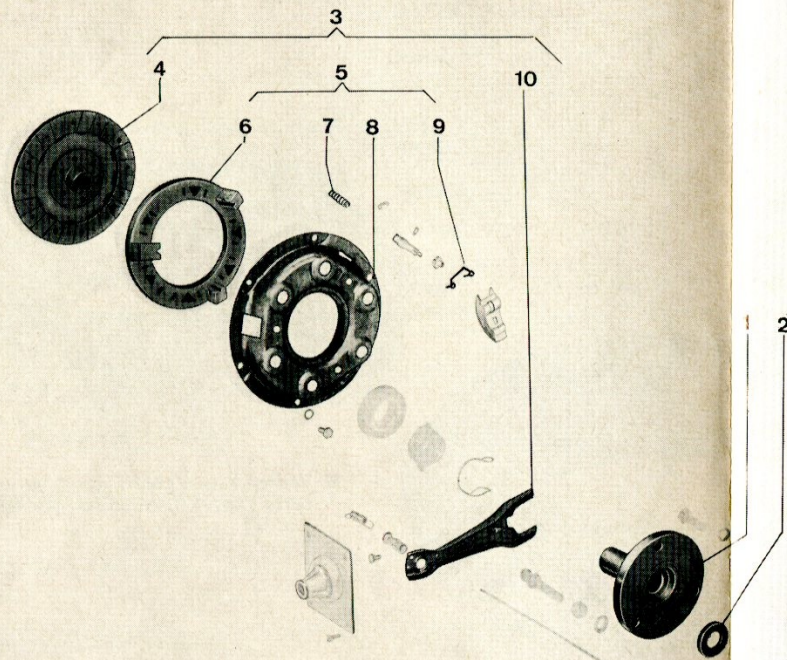
zo  
rio





Modifiche	N. di Fig.	N. CODICE DEL PART.		DENOMINAZIONE	Q.tà	Prezzo Unitario
			Matricola			
	1	1626.4110789		Coperchio di guida cuscinetto frizione	1	
	2	6220069		Anello paraolio Ø 25x40x8 . . . . .	1	
	3	2020006		Frizione F 215 <b>complessivo</b> . . . . .	1	
	4	6300038		Disco frizione condotto . . . . .	1	
	5	2020022		Anello spingidisco <b>complessivo</b> . . . . .	1	
	6	—		Non fornito singolarmente . . . . .	—	
	7	6300041		Molla spingidisco . . . . .	6	
	8	—		Non fornito singolarmente . . . . .	—	
	9	6300043		Molla richiamo levetta . . . . .	3	
	10	6300039		Leva disinnesto frizione . . . . .	1	



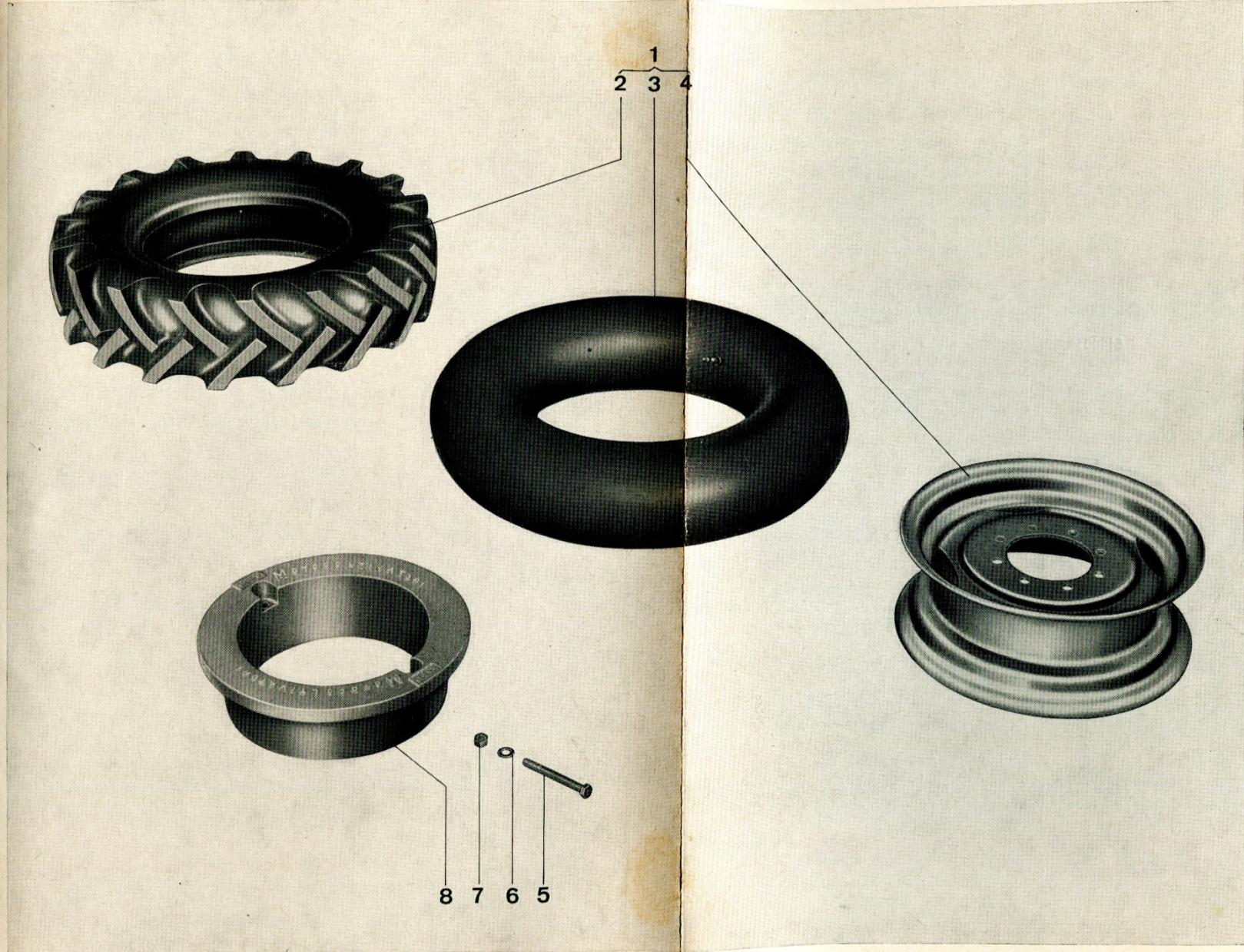




Modifiche	N. di Fig.	N. CODICE DEL PART.		DENOMINAZIONE	Q.tà	Prezzo Unitario
			Matricola			
	1	1630 . 2581595		Ruota 7.50-16 <b>complessivo</b> . . . . .	4	
	2	6290018		Pneumatico Pirelli TRACTOR AGRICO- LO CINTURATO 7.50-16 . . . . .	4	
	3	6280022		Camera d'aria Pirelli 43A16 per ruota 7.50-16 . . . . .	4	
	4	1630 . 5511643		Disco ruota 16" . . . . .	4	
	5	6110085		Vite T.E. 12MAx110 fissaggio zavorra	4	
	6	6180018		Rondella piana Ø 13 . . . . .	4	
	7	6160010		Dado zincato 12MAx12 . . . . .	4	
	■ 8	—		Zavorra . . . . .	2	

■ Vedere listino prezzi macchine nella parte Export (contrappesi per ruote 6.00-16).



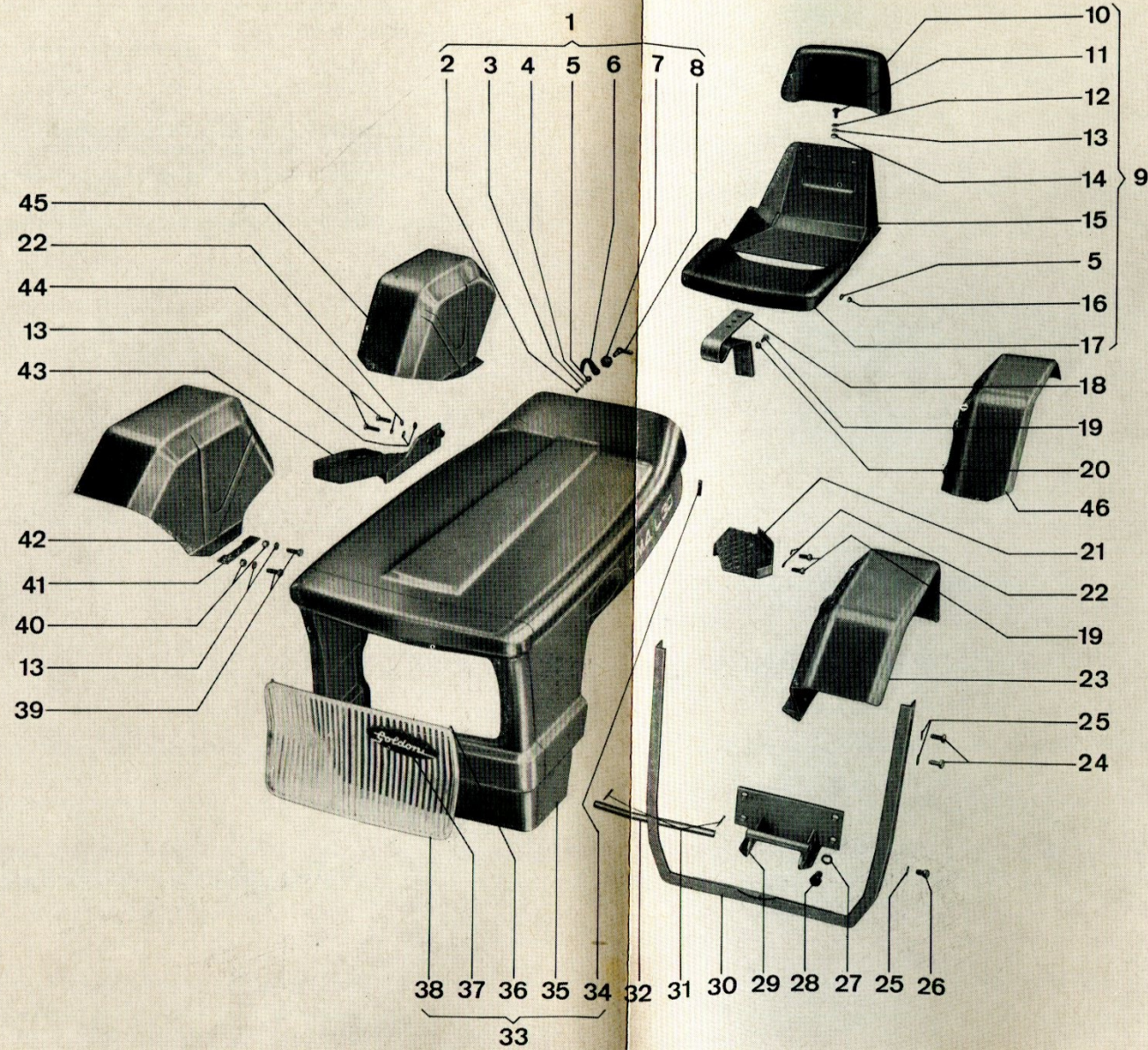








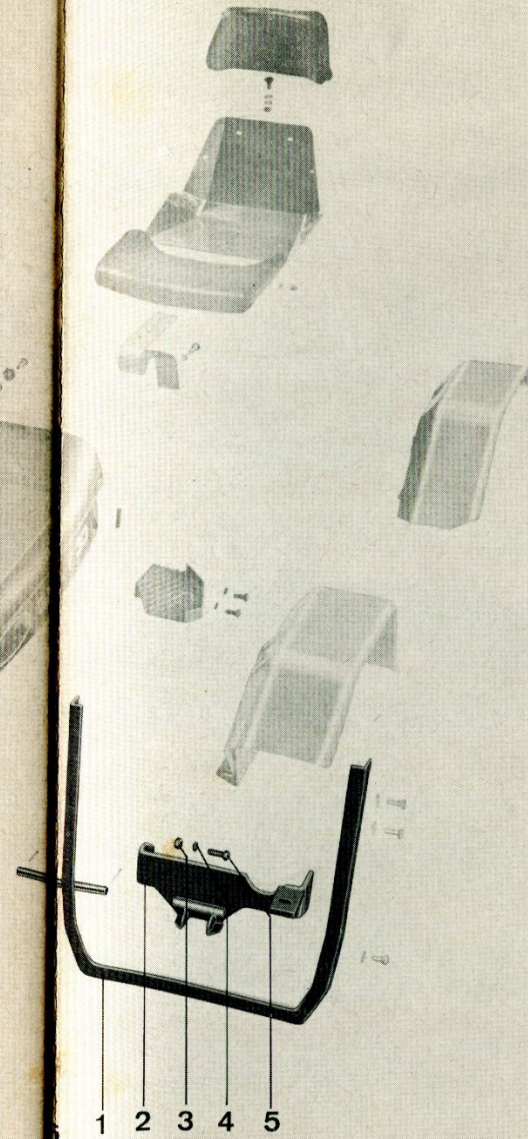
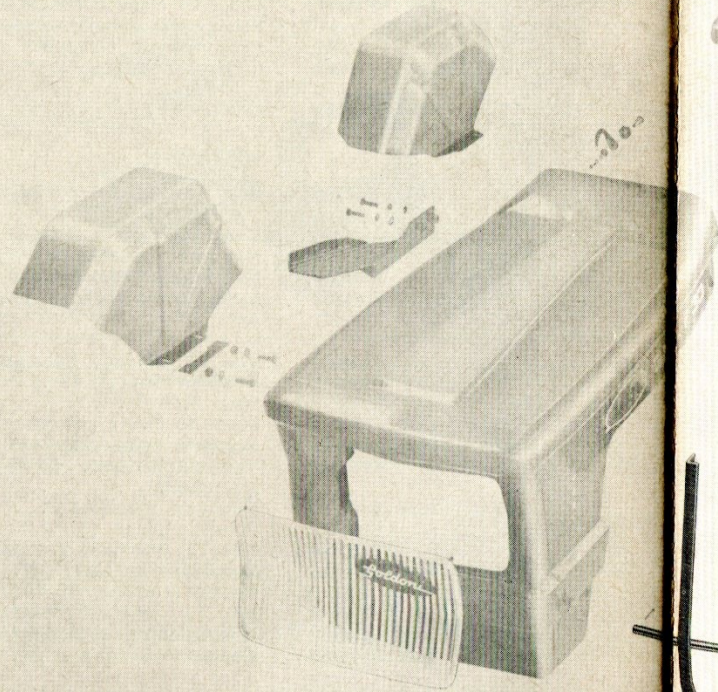
Prezzo  
unitario





Modifiche	N. di Fig.	N. CODICE DEL PART.		DENOMINAZIONE	Q.tà	Prezzo Unitario
			Matricola			
31	1	1632 . 5381317		Supporto fissaggio cofano . . . . .	1	
31	2	1610 . 5380996		Supporto cofano e radiatore . . . . .	1	
	3	6120010		Dado 12MAX12 . . . . .	5	
	4	6170014		Rosetta elastica Ø 13 . . . . .	5	
	5	6100040		Vite T.E. 12MAX35 . . . . .	5	
31	6	1632 . 5142779		Perno supporto cofano . . . . .	1	

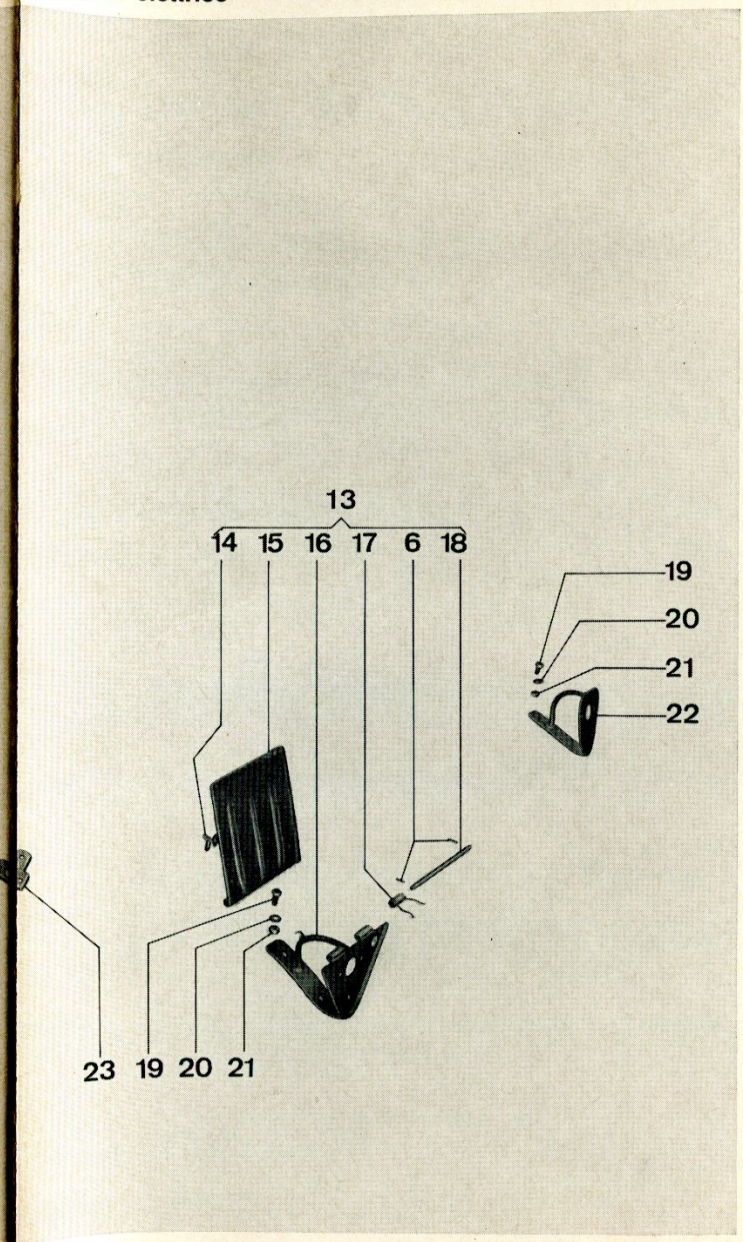
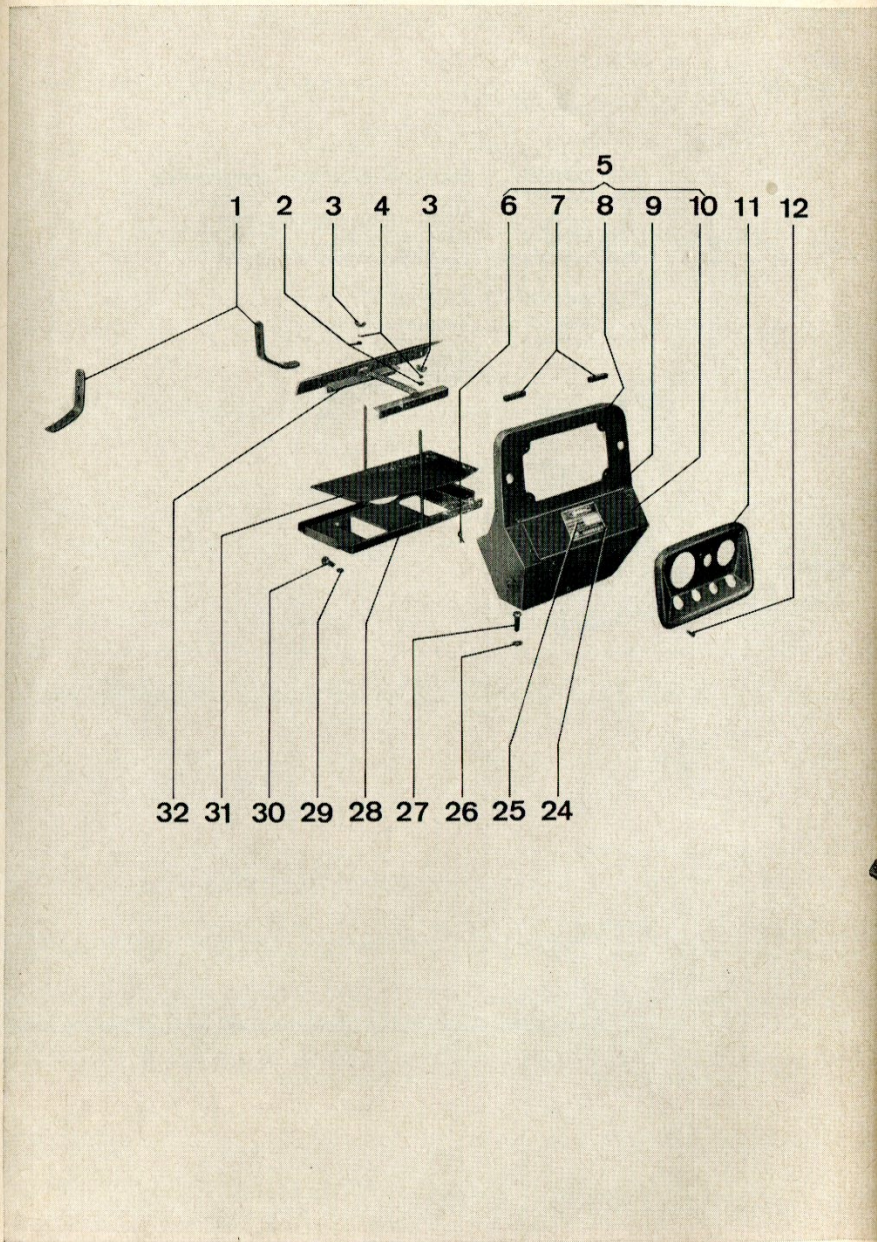






Modifiche	N. di Fig.	N. CODICE DEL PART.		DENOMINAZIONE	Q.tà	Prezzo Unitario
			Matricola			
14	1	1634 . 5380999		Supporto fanale anteriore . . . . .	2	
	2	6180011		Rondella piana Ø 6,4 . . . . .	2	
	3	6160015		Dado ad alette 6MA fiss. coperchio .	2	
	4	6170011		Rosetta elastica Ø 6,4 . . . . .	2	
21-14	5	1634 . 2381647		Supporto cruscotto <b>complessivo</b> . . .	1	
14	6	6270013		Copiglia Ø 2x20 . . . . .	4	
14	7	1632 . 5380841		Supporto elastico cofano . . . . .	2	
	8	—		Non fornito singolarmente . . . . .	—	
14	9	1634 . 5151644		Asta cerniera coperchio . . . . .	1	
14	10	1634 . 5111645		Coperchio vano accessori . . . . .	1	
14	11	1634 . 5700995		Cruscotto . . . . .	1	
14	12	6150049		Vite autofilettante Ø 5x20 fissaggio cruscotto . . . . .	4	
14	13	1634 . 2381760		Supporto fanale posteriore sinistro <b>complessivo</b> . . . . .	1	
	14	1634 . 5681578		Catenella arresto targa . . . . .	1	
	15	—		Non fornito singolarmente . . . . .	—	
	16	—		Non fornito singolarmente . . . . .	—	
	17	1634 . 5181568		Molla ritorno supporto targa . . . . .	1	
	18	1634 . 5151567		Asta cerniera supporto targa . . . . .	1	
	19	6100020		Vite T.E. 8MAx20 fiss. supp. fanale .	4	
	20	6180013		Rondella piana Ø 8,4 . . . . .	4	
	21	6120006		Dado 8MAx8 . . . . .	4	
14	22	1634 . 5381295		Supporto fanale posteriore destro . .	1	
14	23	1634 . 4381663		Supporto spina rimorchio . . . . .	1	
	24	6150044		Vite autofilettante Ø 3x7 fissaggio targhetta . . . . .	4	
	25	1634 . 5641560		Targhetta metallica . . . . .	1	
14	26	6180037		Rondella piana Ø 10x19 . . . . .	2	
14	27	6110084		Vite T.E. 10MAx35 fissaggio cruscotto	2	
	28	1634 . 5381556		Supporto batteria . . . . .	1	
	29	6170013		Rosetta elastica Ø 10,5 . . . . .	4	
	30	6100029		Vite T.E. 10MAx25 fissaggio supporto	4	
	31	1634 . 5531762		Guarnizione di protezione per batteria	1	
	32	1634 . 5111557		Coperchio batteria . . . . .	1	







Modifiche	N. di Fig.	N. CODICE DEL PART.		DENOMINAZIONE	Q.tà	Prezzo Unitario
			Matricola			
31	1	1634 . 2381650		Supporto cruscotto <b>complessivo</b> . . .	1	
	2	1632 . 5380841		Supporto elastico cofano . . . . .	2	
	3			Non fornito singolarmente . . . . .	—	
31	4	1634 . 5151644		Asta cerniera . . . . .	1	
	5	1634 . 5111648		Coperchio vano accessori . . . . .	1	
	6	1634 . 5701651		Cruscotto . . . . .	1	
	7	1634 . 5380992		Supporto batteria . . . . .	1	
	8	1634 . 5110993		Coperchio batteria . . . . .	1	



Trattrice « GM 4 L »

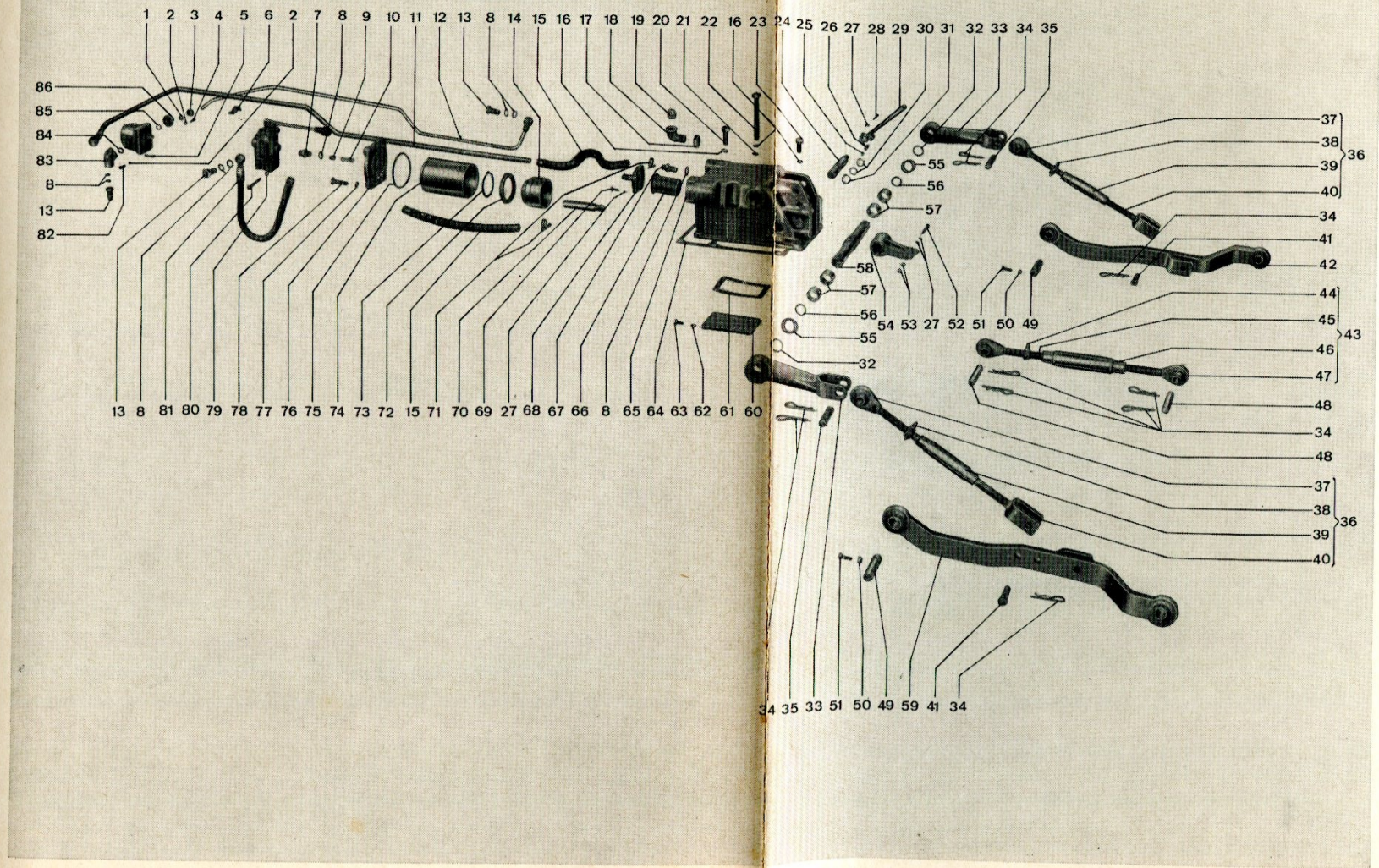
Sollevatore

TAV. 78

Modifiche	N. di Fig.	N. CODICE DEL PART.		DENOMINAZIONE	Q.tà	Prezzo Unitario	Modifiche	N. di Fig.	N. CODICE DEL PART.		DENOMINAZIONE	Q.tà	Prezzo Unitario
			Matricola							Matricola			
	1		6370008	Anello per dado speciale 18MB . . . .	1			43		1638.2611611	Braccio terzo punto <b>complessivo</b> . . .	1	
	2		6170011	Rosetta elastica Ø 6,4 . . . . .	6			44		1638.5301613	Manicotto di bloccaggio . . . . .	1	
	3		6370007	Dado speciale 18MB bloccaggio tubo	1			45		6370002	Tirante con filettatura 22MA destra		
	4		6130008	Vite brugola 6MAx20 fiss. flangietta .	4						tipo SN10 . . . . .	1	
	5		6130010	Vite brugola 6MAx30 fissaggio pompa	4			46		1638.5301612	Manicotto di registrazione . . . . .	1	
	6	1638.	5441421	Lamierino ferma tubi . . . . .	1			47		6370001	Tirante con filettatura 22MA sinistra		
	7		6360005	Nipplo filettato N1818 . . . . .	1						tipo SN10 . . . . .	1	
	8		6180030	Rondella di tenuta Ø 18x24 . . . . .	8								
	9	1638.	5141399	Perno valvola di regolazione caduta .	1			48		1638.4141393	Perno attacco bracci di irrigidimento	2	
	10	1638.	5181404	Molla per valvola di regolazione caduta	1			49		1638.4141398	Perno di snodo bracci inferiori . . . .	2	
	11	1638.	5541425	Tubo di aspirazione . . . . .	1			50		6120020	Dado 8MAx6 . . . . .	2	
	12	1638.	5541424	Tubo di mandata . . . . .	1			51		6100021	Vite T.E. 8MAx25 fissaggio perno . . .	2	
	13		6360002	Bocchettone B 1815 per racc. ad occhio	3			52		6110008	Vite T.E. 6MAx55 fissaggio leva . . . .	2	
	14	1638.	4571429	Pistone per sollevatore . . . . .	1			53		6120005	Dado 6MAx6 . . . . .	2	
	15	1638.	5541579	Tubo coll. al carter sollevatore . . . .	2			54		1638.4261406	Leva bracci sollevatore . . . . .	1	
	16		6170015	Rosetta elastica Ø 15 . . . . .	6			55		0116.4280955	Distanziale Ø 30x40x0,2 . . . . .	—	
	17		6160033	Dado 3/4" Gas fissaggio raccordo . . .	1		55	56		6230026	Anello toroidale OR 4100 . . . . .	2	
	18		6360012	Raccordo a gomito M/F 3/4" Gas . . .	1			57		1638.5461419	Bronzina per albero porta bracci soll.	4	
	19		6390053	Tappo 3/4" Gas . . . . .	1			58		1638.4191405	Albero porta bracci di sollevamento	1	
	20		6130036	Vite brugola 14MAx40 fissaggio carter	1			59		1638.5611395	Braccio di sollevamento sinistro . . .	1	
	21		6180020	Rondella piana Ø 15 . . . . .	3			60		1638.4111391	Coperchio di tenuta . . . . .	1	
	22		6110048	Vite T.E. 14MAx130 fissaggio carter . .	3			61		1628.5531486	Guarnizione coperchio di tenuta . . .	1	
	23		6100049	Vite T.E. 14MAx35 fissaggio carter . .	2			62		6180039	Rondella piana Ø 8,4 . . . . .	4	
	24	1638.	4141397	Perno bloccaggio sollevatore . . . . .	1			63		6100020	Vite T.E. 8MAx20 fissaggio coperchio	4	
	25		6330202	Sfera di selez. 7/16" (Ø 11,11 mm.) .	1			64		1628.5531484	Guarnizione carter sollevatore . . . .	1	
	26	5412.	5180485	Molla di selezione . . . . .	1			65		1638.4101423	Carter sollevatore . . . . .	1	
	27		6180011	Rondella piana Ø 6,4 . . . . .	7			66		2030002	Filtro olio con anello di tenuta . . .	1	
	28		6100014	Vite T.E. 6MAx25 fissaggio leva . . . .	1			67		6360006	Nipplo portagomma NP 1815 . . . . .	1	
	29	1638.	4261407	Leva esterna bloccaggio sollevatore . .	1			68		1638.5110825	Coperchio filtro olio . . . . .	1	
	30		6230041	Anello toroidale OR 128 . . . . .	2			69		6100013	Vite T.E. 6MAx20 fissaggio coperchio	4	
	31		6240016	Anello elastico seeger Ø 25 esterno	1			70		1638.4151401	Asta comando pistone sollevatore . . .	1	
	32		6240019	Anello elastico seeger Ø 30 esterno	2			71		6340008	Fascietta . . . . .	4	
	33	1638.	4611418	Braccio del sollevatore . . . . .	2			72		6230015	Anello di tenuta GACO FU 350275 . . .	1	
	34	5440.	5180368	Molla di fermo . . . . .	10			73		6240041	Anello elastico seeger Ø 70 esterno . .	1	
	35	1638.	4141394	Perno bracci di sollevamento . . . . .	2			74		1638.4561428	Cilindro per sollevatore . . . . .	1	
	36	1638.	2611435	Braccio registrabile di collegamento				75		6230044	Anello toroidale OR 189 . . . . .	1	
				<b>complessivo</b> . . . . .	2			76		1638.4111411	Coperchio tenuta cilindro . . . . .	1	
	37		6370005	Tirante superiore con filett. 20 MA				77		6170014	Rosetta elastica Ø 13 . . . . .	4	
				destra SN10 . . . . .	2			78		6110035	Vite T.E. 12MAx45 fissaggio coperchio	4	
	38	1638.	5301616	Manicotto di bloccaggio . . . . .	2			79		6170012	Rosetta elastica Ø 8,4 . . . . .	2	
	39	1638.	5301615	Manicotto di registrazione . . . . .	2			80		6130021	Vite brugola 8MAx60 fiss. distributore	2	
	40	1638.	5661614	Tirante inferiore . . . . .	2			81		1638.2541426	Tubo di coll. distributore-stantuffo . .	1	
								82		6130009	Vite brugola 6MAx25 fiss. flangietta . .	2	
	41	1638.	4141400	Perno snodo . . . . .	2			83		6370009	Flangietta per tubo aspirazione . . . .	1	
	42	1638.	5611396	Braccio di sollevamento destro . . . .	1			84		6230027	Anello toroidale OR 119 . . . . .	1	
								85		6230043	Anello toroidale OR 121 . . . . .	1	
								86		6370006	Flangietta per tubo di mandata . . . .	1	



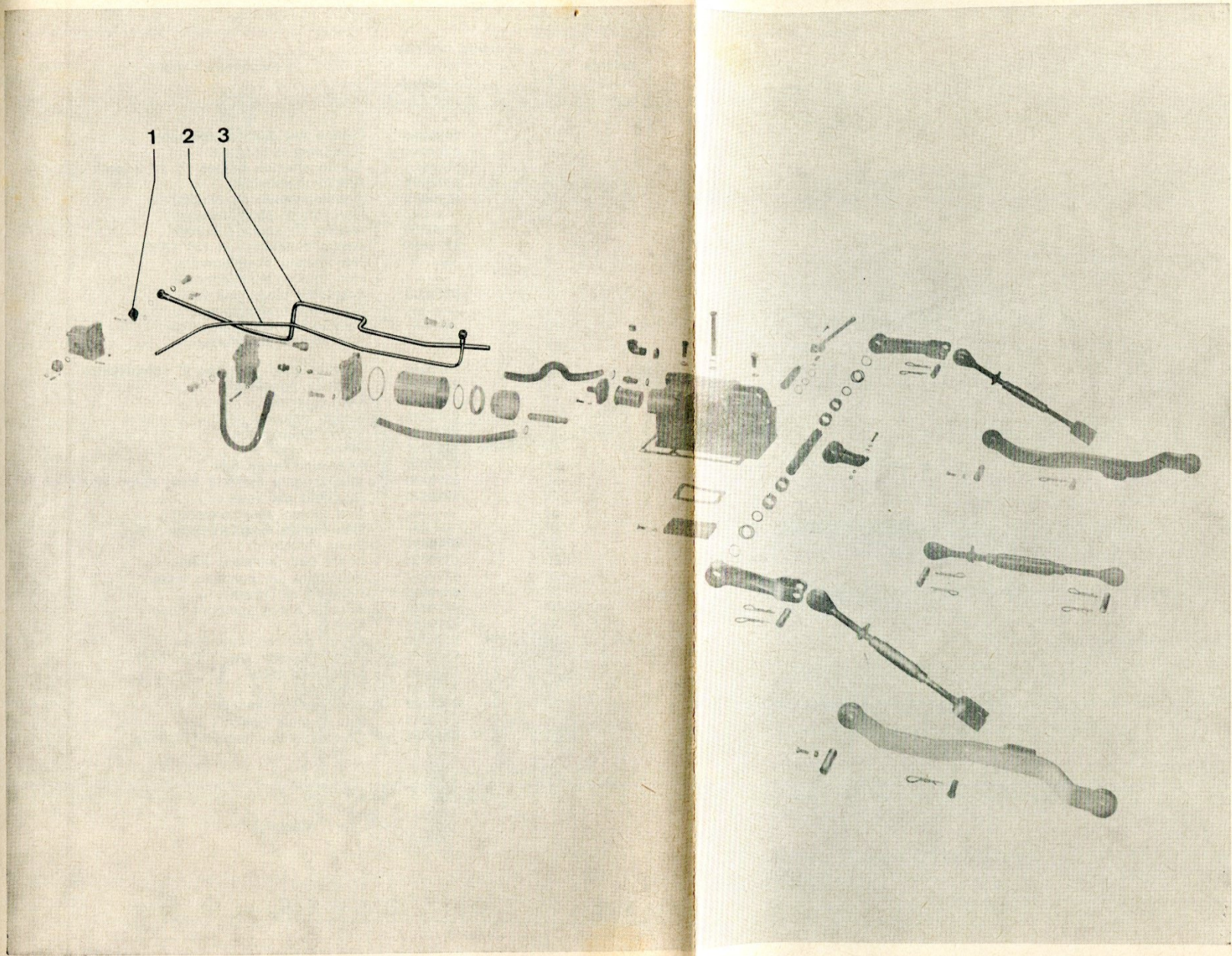
Prezzo  
Unitario





Modifiche	N. di Fig.	N. CODICE DEL PART.		DENOMINAZIONE	Q.tà	Prezzo Unitario
			Matricola			
	1	6370013		Flangetta per tubo aspirazione . . . . .	1	
	2	1638.5542261		Tubo di mandata . . . . .	1	
	3	1638.5542260		Tubo di aspirazione . . . . .	1	







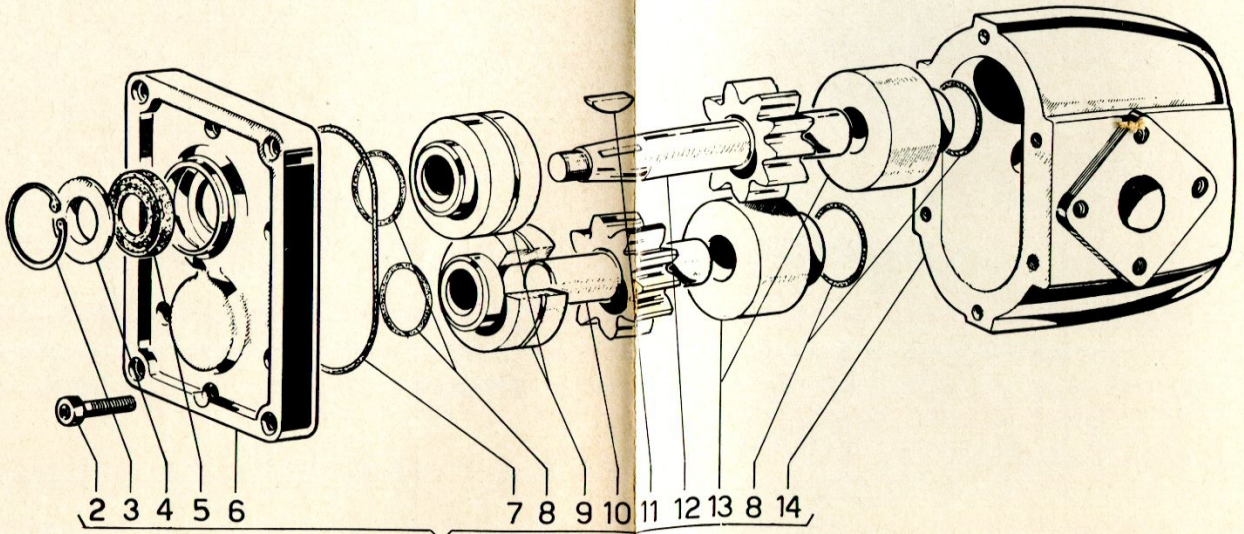
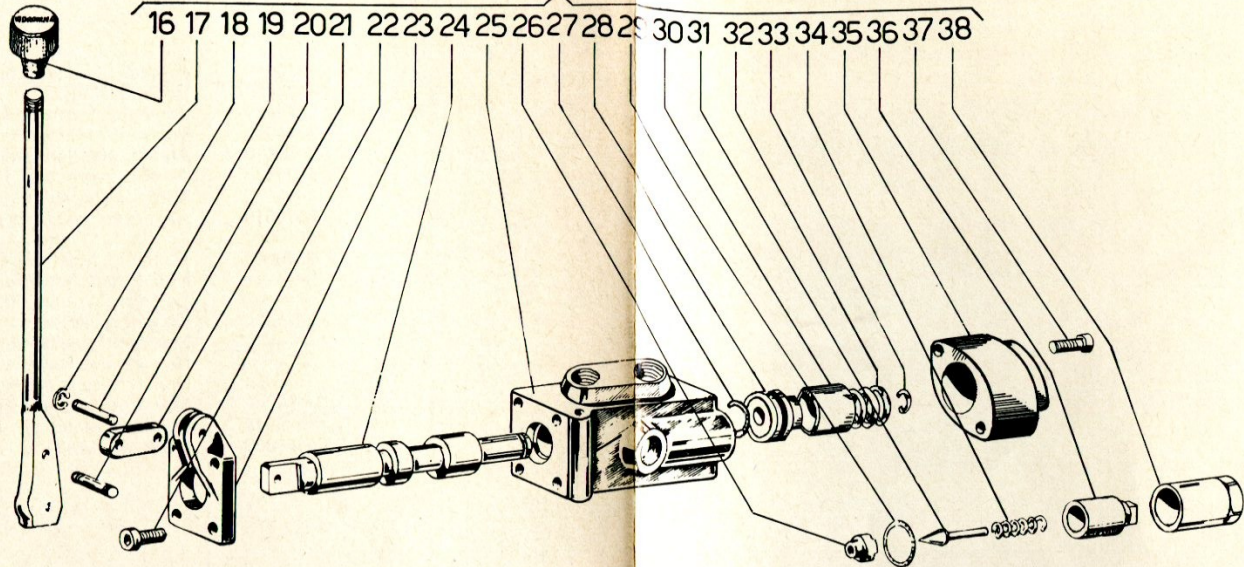
Modifiche	N. di	N. CODICE DEL PART.		DENOMINAZIONE	Q.tà	Prezzo Unitario
	Fig.		Matricola			
	1	<b>2030006</b>		Pompa AM 2/20 <b>complessivo</b> . . . . .	1	
	2	<b>6370033</b>		Vite brugola 6MAx18 . . . . .	6	
	3	<b>6240013</b>		Anello elastico seeger Ø 22 interno . . . . .	1	
	4	<b>6370031</b>		Anello distanziale . . . . .	1	
	5	<b>6220005</b>		Anello paraolio Ø 12x22x7 . . . . .	1	
	6	—		Non fornito singolarmente . . . . .	—	
	7	<b>6370034</b>		Anello di tenuta OR 3168 . . . . .	1	
	8	<b>6370035</b>		Anello di tenuta OR 124 (3075) . . . . .	4	
	9	—		Non fornito singolarmente . . . . .	—	
	10	—		Non fornito singolarmente . . . . .	—	
	11	<b>6370038</b>		Linguetta americana 2,41x4,7 . . . . .	1	
	12	—		Non fornito singolarmente . . . . .	—	
	13	—		Non fornito singolarmente . . . . .	—	
	14	—		Non fornito singolarmente . . . . .	—	
	15	<b>2030010</b>		Distrib. VDM 3/8 tipo Z <b>complessivo</b> . . . . .	1	
	16	<b>6370042</b>		Pomello per leva . . . . .	1	
	17	<b>6370043</b>		Leva d'azione . . . . .	1	
	18	<b>6370044</b>		Anello Benzing Ø 6 . . . . .	6	
	19	<b>6370045</b>		Perno fulcro leva . . . . .	1	
	20	<b>6370046</b>		Perno . . . . .	1	
	21	<b>6370047</b>		Lamierino fulcro leva . . . . .	1	
	22	<b>6370048</b>		Vite brugola 6MAx18 fiss. supp. leva . . . . .	4	
	23	<b>6370049</b>		Supporto per leva . . . . .	1	
	24	—		Non fornito singolarmente . . . . .	—	
	25	—		Non fornito singolarmente . . . . .	—	
	26	<b>6370052</b>		Sede valvola . . . . .	1	
	27	<b>6370053</b>		Molla per posizioni fisse . . . . .	1	
	28	<b>6370054</b>		Rocchetto per posizioni fisse . . . . .	1	
	29	<b>6370055</b>		Rondella di tenuta . . . . .	1	
	30	<b>6370056</b>		Bussola a due posizioni fisse . . . . .	1	
	31	<b>6370057</b>		Spillo . . . . .	1	
	32	<b>6370058</b>		Molla per posizioni fisse . . . . .	1	
	33	<b>6370059</b>		Anello seeger Ø 11 DIN 5417 . . . . .	1	
	34	<b>6370060</b>		Molla per spillo . . . . .	1	
	35	<b>6370061</b>		Coperchio . . . . .	1	
	36	<b>6370062</b>		Vite registro valvola . . . . .	1	
	37	<b>6130011</b>		Vite brugola 6MAx35 . . . . .	2	
	38	<b>6370063</b>		Coperchio vite registro valvola . . . . .	1	



# DISTRIBUTORE

15

16 17 18 19 20 21 22 23 24 25 26 27 28 29 30 31 32 33 34 35 36 37 38



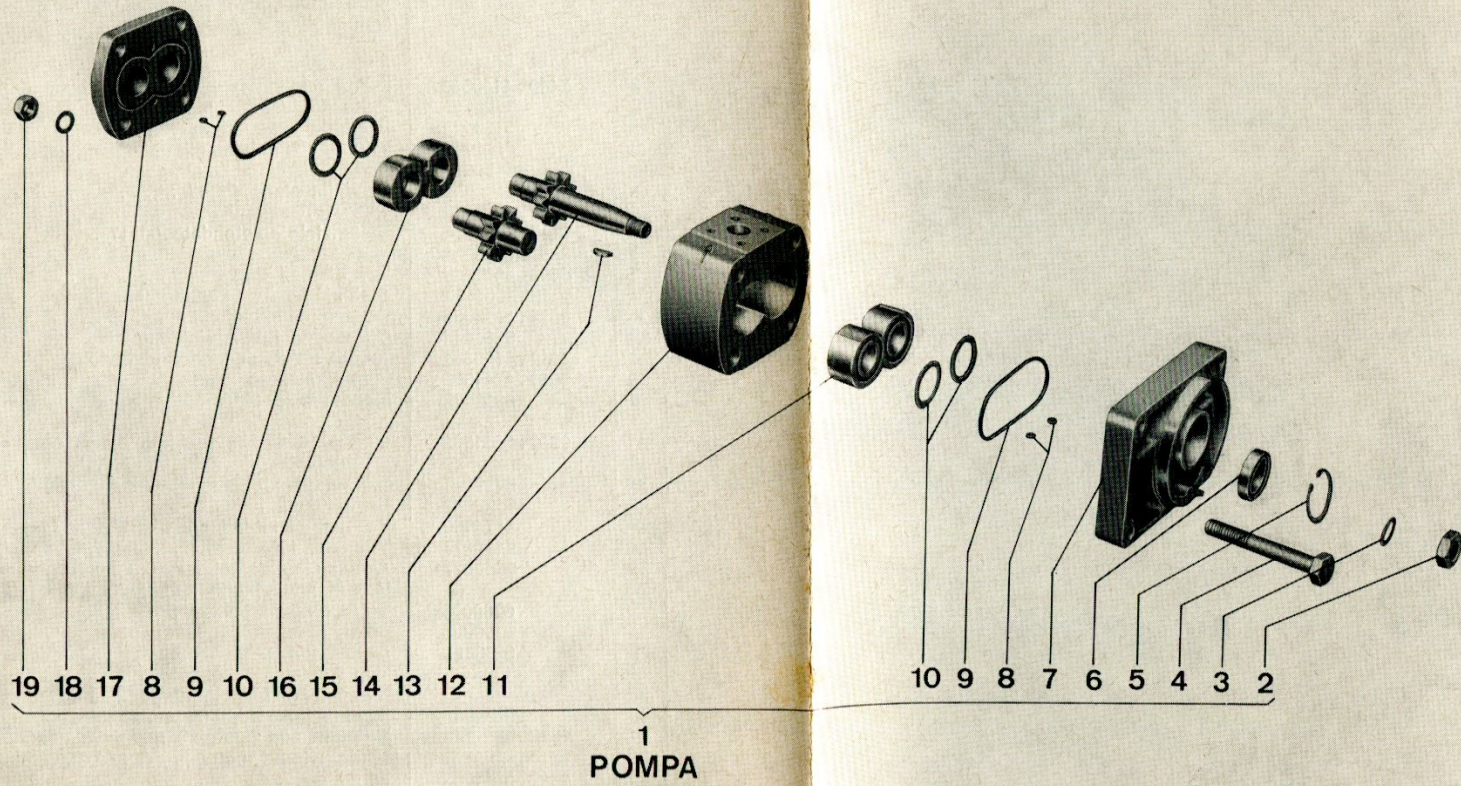
1  
POMPA



Modifiche	N. di Fig.	N. CODICE DEL PART.		DENOMINAZIONE	Q.tà	Prezzo Unitario
			Matricola			
	1	<b>2030013</b>		Pompa Salami 2P6, 2/D <b>complessivo</b>	1	
	2	<b>6370028</b>		Dado 12MAx7 . . . . .	1	
	3	<b>6370029</b>		Rondella ferma-dado . . . . .	1	
	4	<b>6370017</b>		Vite T.E. 10MAx75 serraggio pompa .	4	
	5	<b>6240076</b>		Anello elastico seeger Ø 30 interno	1	
	6	<b>6370027</b>		Anello paraolio Ø 18x30x7 . . . . .	1	
	7	—		Non fornito singolarmente . . . . .	—	
	8	<b>6370019</b>		Anello toroidale di drenaggio . . . . .	4	
	9	<b>6370020</b>		Anello toroidale di tenuta . . . . .	2	
	10	<b>6370023</b>		Anello di tenuta boccola . . . . .	4	
	11	—		Non fornito singolarmente . . . . .	—	
	12	—		Non fornito singolarmente . . . . .	—	
	13	<b>6370026</b>		Linguetta americana . . . . .	1	
	14	—		Non fornito singolarmente . . . . .	—	
	15	—		Non fornito singolarmente . . . . .	—	
	16	—		Non fornito singolarmente . . . . .	—	
	17	—		Non fornito singolarmente . . . . .	—	
	18	<b>6370018</b>		Rondella piana Ø 10,5x17 . . . . .	4	
	19	<b>6120008</b>		Dado 10MAx8 . . . . .	4	



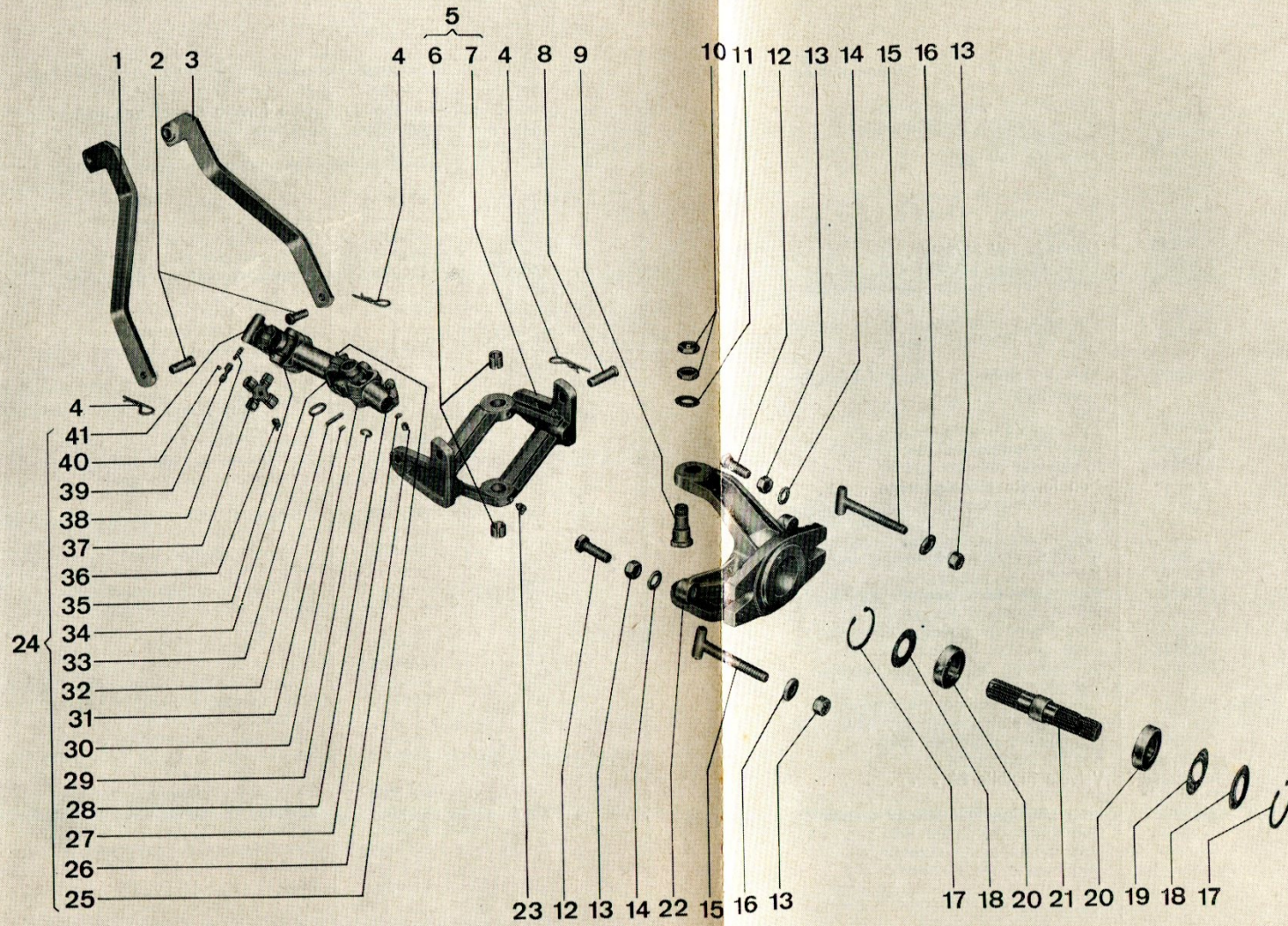
IL DISTRIBUTORE è lo stesso della Tav.14 del GM4 L





Modifiche	N. di Fig.	N. CODICE DEL PART.		DENOMINAZIONE	Q.tà	Prezzo Unitario
			Matricola			
	1	1640 . 5611500		Braccio sinistro di irrigidimento . . . . .	1	
	2	1640 . 4141505		Perno snodo . . . . .	2	
	3	1640 . 5611498		Braccio destro di irrigidimento . . . . .	1	
	4	5440 . 5180368		Molla di fermo . . . . .	4	
8	5	1640 . 2381608		Supp. per snodo flangia <b>complessivo</b>	1	
8	6	6250015		Bronzina 2520 M (25x28x20) . . . . .	2	
	7	—		Non fornito singolarmente . . . . .	—	
	8	1638 . 4141400		Perno snodo . . . . .	2	
	9	5440 . 4140380		Perno snodo flangia . . . . .	4	
	10	6120065		Dado 20MBx9 . . . . .	2	
	11	6180023		Rondella piana Ø 21 . . . . .	2	
	12	6100061		Vite T.E. 16MAx50 registrazione snodo	2	
	13	6120014		Dado 16MAx16 . . . . .	4	
	14	6180021		Rondella piana Ø 17 . . . . .	2	
	15	1640 . 4660445		Tirante fissaggio fresa . . . . .	2	
	16	5440 . 4280384		Distanziale arrotondato Ø 17 . . . . .	2	
	17	6240032		Anello elastico seeger Ø 62 interno . . . . .	2	
	18	5440 . 4410385		Rondella parapolvere . . . . .	2	
	19	0612 . 4280576		Distanziale Ø 52x61,8x0,2 . . . . .	—	
	»	0612 . 4280556		Distanziale Ø 52x61,8x0,4 . . . . .	—	
	20	6200044		Cuscinetto RIV ALN (30x62x16) . . . . .	2	
	21	5440 . 4190381		Albero presa di forza per fresa . . . . .	1	
	22	1640 . 4741305		Flangia attacco fresa . . . . .	1	
8	23	6390002		Ingrassatore 8MA . . . . .	2	
	24	1640 . 2251503		Giunto cardanico comando fresa <b>complessivo</b>	1	
	25	6390001		Ingrassatore 8MA . . . . .	1	
	26	6120049		Dado 10MBx10 . . . . .	1	
	27	6170008		Rosetta ad intagli Ø 10,6 . . . . .	1	
	28	6110079		Vite T.E. 10MBx50 . . . . .	1	
	29	6240077		Anello elastico seeger Ø 25 interno . . . . .	8	
	30	—		Non fornito singolarmente . . . . .	—	
	31	6260008		Spina elastica Ø 5x6 . . . . .	1	
	32	6260005		Spina elastica Ø 8x40 . . . . .	1	
	33	6230023		Anello toroidale OR 4137 . . . . .	1	
	34	—		Non fornito singolarmente . . . . .	—	
	35	—		Non fornito singolarmente . . . . .	—	
	36	6390047		Ingrassatore 10MB . . . . .	2	
	37	1612 . 5821743		Crociera con gabbia a rullini . . . . .	2	
	38	1640 . 5181767		Molla ritorno perno . . . . .	1	
	39	1640 . 5141763		Perno pulsante . . . . .	1	
	40	6260006		Spina elastica Ø 4x8 . . . . .	1	
	41	—		Non fornito singolarmente . . . . .	—	

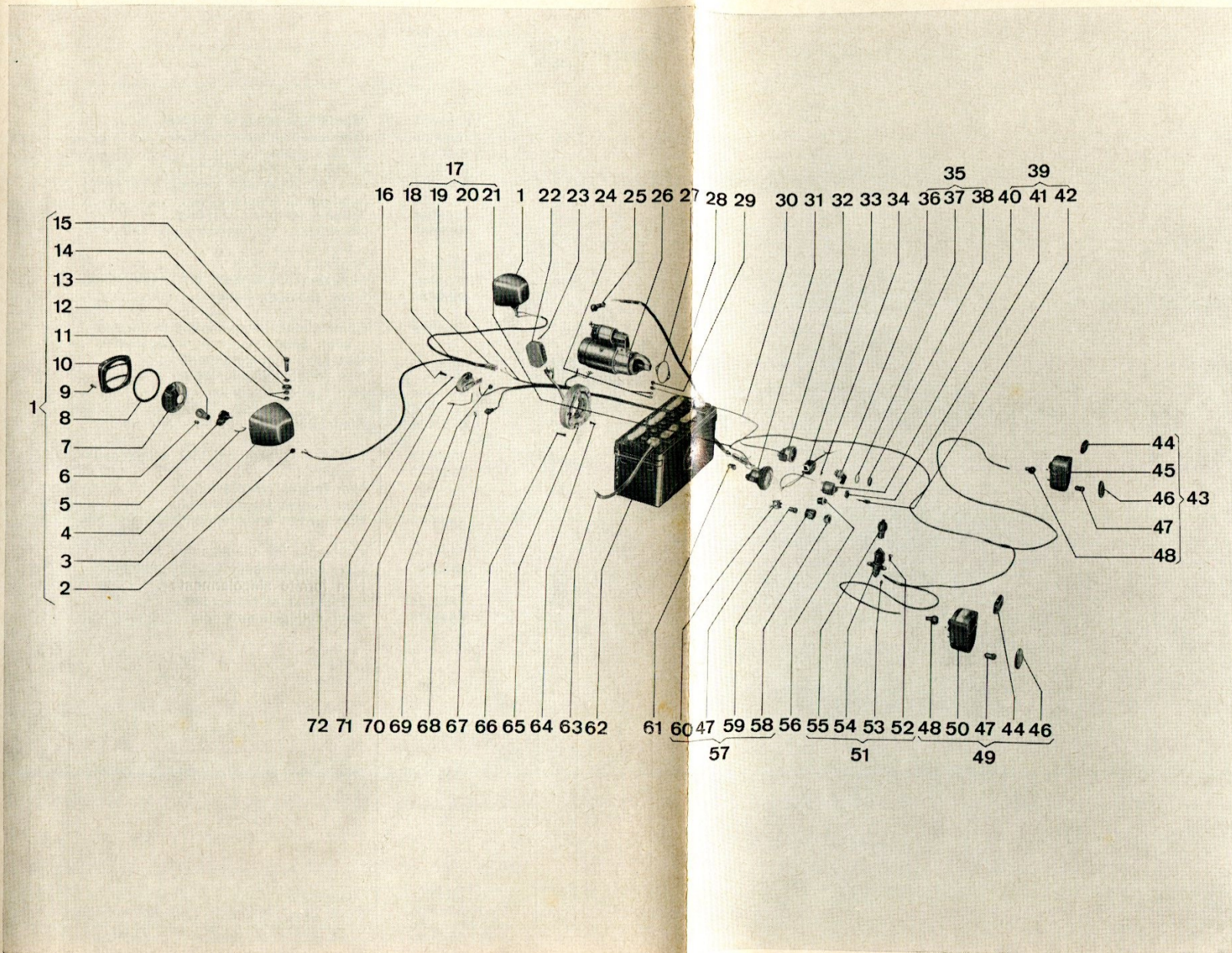






Modifiche	N. di Fig.	N. CODICE DEL PART.		DENOMINAZIONE	Q.tà	Prezzo Unitario	Modifiche	N. di Fig.	N. CODICE DEL PART.		DENOMINAZIONE	Q.tà	Prezzo Unitario
			Matricola							Matricola			
	1	2050014		Faro ELMA 0112 Ø 105 <b>complessivo</b>	2			39	2050038		Interr. COBO 14.110.000 <b>complessivo</b>	1	
	2	6350009		Gommino passafilo	2			40	—		Non fornito singolarmente	—	
	3	—		Non fornito singolarmente	—			41	—		Non fornito singolarmente	—	
	4	6350007		Molla ritengo partalampada	2			42	6350039		Chiave COBO	1	
	5	6350006		Portalampada	2								
	6	6350025		Lampada 12V. 3W.	2		20	43	2050015		Fanalino post. destro COBO 115/90 <b>complessivo</b>	1	
	7	6350002		Gruppo ottico	2						Non fornito singolarmente	—	
	8	6350023		Guarnizione in gomma	2		20	44	6350106		Corpo luminoso rosso	2	
	9	6130003		Vite brugola 5MAX25 fissaggio faro	8			45	—		Non fornito singolarmente	—	
	10	6350077		Cornice	2			46	6350070		Catadiottro Ø 60 mm.	2	
	11	6350026		Lampada 12V 35/35W	2			47	6350041		Lampada sferica 12V. 5W.	3	
	12	6160005		Dado zincato 12MAX7	4		20	48	6350086		Protezione collegamento cavo	2	
	13	6350075		Anello semisferico per orientamento faro	2		20	49	2050016		Fanalino post. sinistro con luce targa COBO 115/90 <b>complessivo</b>	1	
	14	6350078		Rondella tronco-conica Ø 12 zincata	2			50	—		Non fornito singolarmente	—	
	15	6150002		Vite T.E. 12MAX45 zincata	2								
	16	6100021		Vite T.E. 8MAX25 fissaggio avvisatore acustico	1			51	2050010		Presaspina COBO G/2P-5A <b>complessivo</b>	1	
	17	2050017		Cablaggio fili <b>complessivo</b>	1			52	6150006		Vite testa cilin. a calotta 5MAX15 fissaggio presa	2	
	18	6350079		Cavi collegamento fari	1			53	6120053		Dado 5MAX5	2	
	19	6350011		Blocchetto attacco rapido	1			54	—		Non fornito singolarmente	—	
	20	—		Non fornito singolarmente	—			55	—		Non fornito singolarmente	—	
	21	6350080		Cavi collegamento fanalini posteriori	1		17	56	6350033		Pulsante COBO per avvisatore acustico	1	
	22	—		Vedere catalogo motore	—			57	2050009		Spia olio <b>complessivo</b>	1	
	23	6100011		Vite T.E. 6MAX10 fissaggio regolatore	2			58	—		Non fornito singolarmente	—	
	24	6350084		Rondella di tenuta	2			59	—		Non fornito singolarmente	—	
	25	6350048		Protezione cavo positivo batteria	1			60	—		Non fornito singolarmente	—	
	26	—		Vedere catalogo motore	—								
	27	6350055		Guarnizione motorino avviamento	1			61	6350089		Fascietta strigicavo	1	
	28	6350082		Cavo positivo collegamento batteria	1			62	6350090		Batteria DELTA Mod. 6RR6 12V. 80A/h	1	
	29	6350083		Bocchettone BD 81 per raccordo ad occhio	1			63	6350024		Cavo negativo collegamento batteria	1	
	30	1642. 2541752		Tubo collegamento manometro	1			64	6130007		Vite brugola 6MAX15 fissaggio parte statica alternatore	3	
	31	6350085		Contaore elettrico	1			65	—		Vedere catalogo motore	—	
	32	6350105		Manometro pressione olio	1			66	6130010		Vite brugola 6MAX30 fiss. parte dinamica alternatore	5	
17	33	6350028		Scatola porta fusibili	1			67	6350054		Interruttore pressione olio	1	
	34	6350030		Valvola fusibile 8A	2			68	6350052		Rondella di tenuta	1	
	35	2050007		Interr. BOSCH SSH 38L 22 <b>complessivo</b>	1			69	1642. 4281753		Distanziale Ø 10x17x10	1	
	36	—		Non fornito singolarmente	—			70	6350091		Cavo massa per avvisatore acustico	1	
	37	—		Non fornito singolarmente	—			71	6350047		Avvisatore acustico 12V. cc GS/T 159	1	
	38	—		Non fornito singolarmente	—			72	6170012		Rosetta elastica Ø 8,4	1	

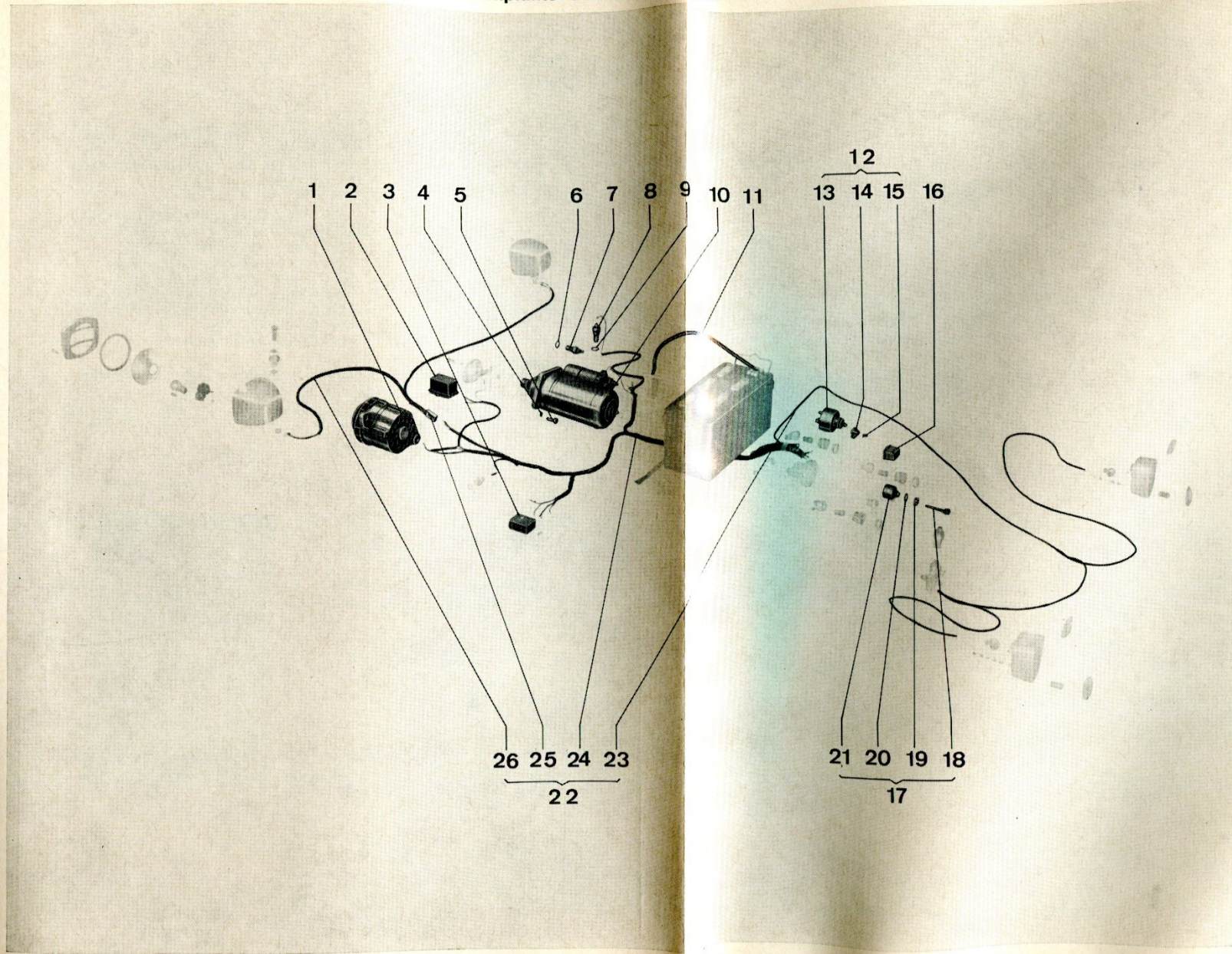






Modifiche	N. di	N. CODICE DEL PART.		DENOMINAZIONE	Q.tà	Prezzo Unitario
	Fig.		Matricola			
	1	6350092		Alternatore FIAT 12V. 580W. Max. . .	1	
	2	6350093		Regolatore alternatore . . . . .	1	
	3	6350104		Scatola porta fusibili . . . . .	1	
	4	6170013		Rosetta elastica Ø 10,5 . . . . .	3	
	5	6100031		Vite T.E. 10MAX35 fissaggio motorino	3	
	6	6350102		Rondella di tenuta . . . . .	1	
	7	6350094		Termo-avviatore 12V. 140W. . . . .	1	
	8	6350095		Interruttore termostatico per tempera- tura acqua . . . . .	1	
	9	6350103		Rondella di tenuta . . . . .	1	
	10	6350098		Motorino avviamento FIAT 12V. 3KW.	1	
	11	6350096		Cavo positivo batteria . . . . .	1	
	12	2050019		Commutatore avviamento motore e com. termo-avviatore <b>complessivo</b> .	1	
	13	—		Non fornito singolarmente . . . . .	—	
	14	—		Non fornito singolarmente . . . . .	—	
	15	—		Non fornito singolarmente . . . . .	—	
	16	6350101		Dispositivo funzion. spia alternatore .	1	
	17	2050013		Interr. a 3 scatti COBO <b>complessivo</b>	1	
	18	6350063		Chiave . . . . .	1	
	19	—		Non fornito singolarmente . . . . .	—	
	20	—		Non fornito singolarmente . . . . .	—	
	21	—		Non fornito singolarmente . . . . .	—	
	22	2050018		Cablaggio fili <b>complessivo</b> . . . . .	1	
	23	6350080		Cavi collegamento fanalini posteriori .	1	
	24	—		Non fornito singolarmente . . . . .	—	
	25	6350011		Blocchetto attacco rapido . . . . .	1	
	26	6350079		Cavi collegamento fari . . . . .	1	

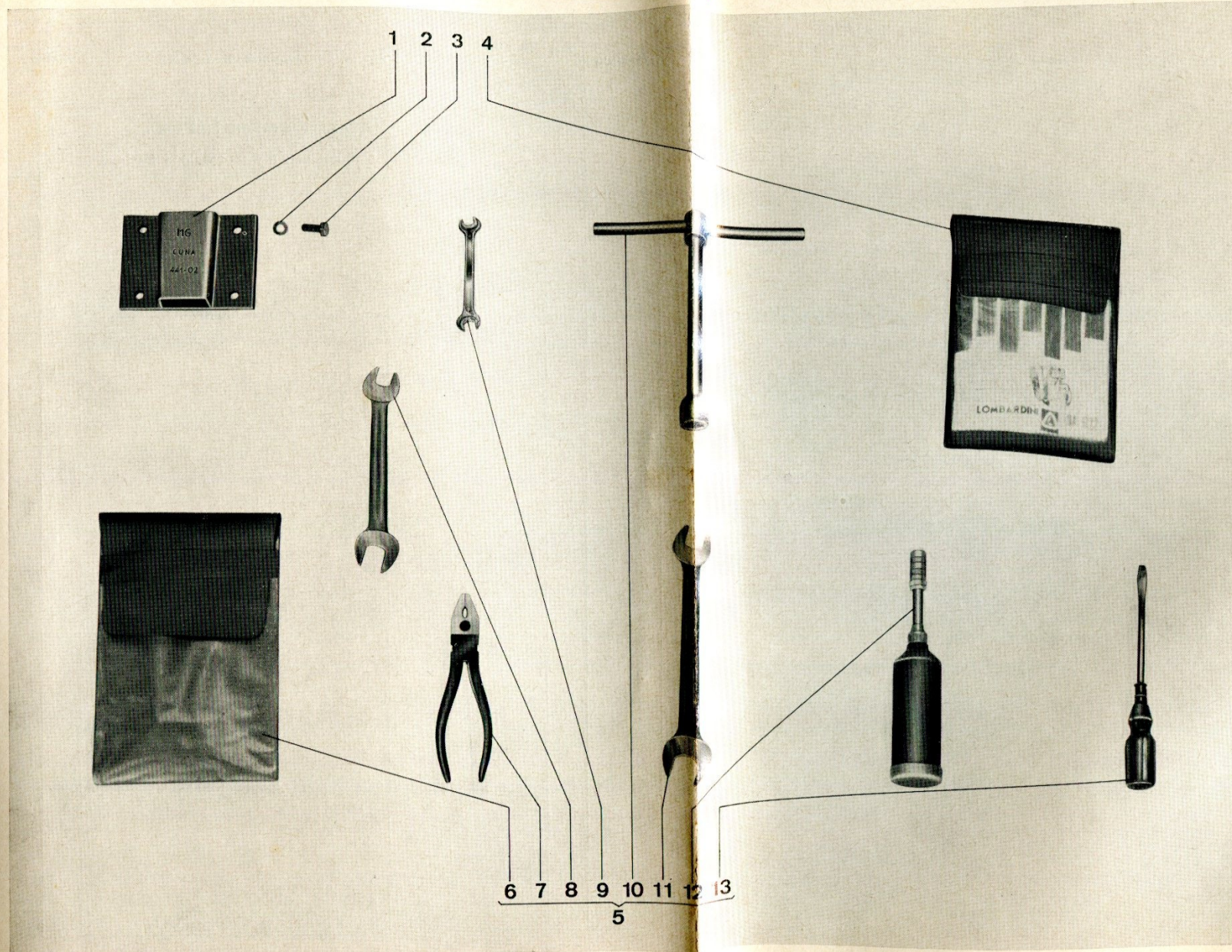






Modifiche	N. di Fig.	N. CODICE DEL PART.		DENOMINAZIONE	Q.tà	Prezzo Unitario
			Matricola			
	1	<b>1636 . 2381575</b>		Supporto baionetta freno rimorchio .	1	
	2	<b>6170012</b>		Rosetta elastica Ø 8,4 . . . . .	4	
	3	<b>6100020</b>		Vite T.E. 8MAx20 fiss. supp. baionetta	4	
	■ 4	—		Pacco chiavi per motore LDA 672 . .	1	
	5	<b>2040022</b>		Pacco chiavi per trattrice <b>complessivo</b>	1	
	6	—		Non fornito singolarmente . . . . .	—	
	7	—		Non fornito singolarmente . . . . .	—	
	8	—		Non fornito singolarmente . . . . .	—	
	9	—		Non fornito singolarmente . . . . .	—	
	10	—		Non fornito singolarmente . . . . .	—	
	11	—		Non fornito singolarmente . . . . .	—	
	12	—		Non fornito singolarmente . . . . .	—	
	13	—		Non fornito singolarmente . . . . .	—	
		<b>6380013</b>		Libretto uso e manutenzione trattrice	—	
■ Richiere alla casa costruttrice.						







Trattrice « GM 4 F »

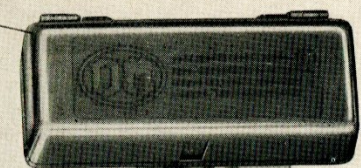
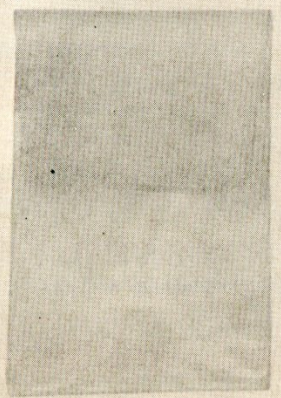
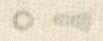
Dotazioni di serie

TAV. 26

Modifiche	N. di Fig.	N. CODICE DEL PART.		DENOMINAZIONE	Q.tà	Prezzo Unitario
			Matricola			
	1	2040032		Pacco chiavi motore FIAT 852 . . . . .	1	
		6380013		Libretto uso e manutenzione trattrice .	—	



1



motore **FIAT 852**

